



Rejestr Podmiotów Wykonujących Działalność Leczniczą

Gorzów Wlkp., 15.06.2012r.



Wpis do Rejestru – dostosowanie do przepisów ustawy

Podmioty prowadzące zakłady opieki zdrowotnej w dniu 01 lipca 2011r., powinny dostosować swoją działalność do zapisów ustawy o działalności leczniczej do **30 czerwca 2012r.**

Podmiot wykonujący działalność leczniczą w dniu 01 lipca 2011r., którego pomieszczenia i urządzenia nie spełniają wymagań odpowiednich do rodzaju wykonywanej działalności leczniczej oraz zakresu udzielanych świadczeń, powinny dostosować pomieszczenia i urządzenia do tych wymagań do dnia 31 grudnia 2016 r. W terminie do dnia **30 czerwca 2012r.** podmiot wykonujący działalność leczniczą powinien przedstawić organowi prowadzącemu rejestr program dostosowania tego podmiotu do w/w wymagań, zaopiniowany w drodze decyzji przez właściwy organ Państwowej Inspekcji Sanitarnej.

Organ rejestrowy dokonuje z urzędu wpisów (zaświadczenia nie wydaje się) w zakresie informacji o:

- przeprowadzeniu kontroli przez organ rejestrowy,
- czasowym zaprzestaniu działalności leczniczej.

Poselski projekt ustawy o zmianie ustawy o działalności leczniczej oraz zmianie niektórych innych ustaw – przedłużenie terminu dostosowania do przepisów ustawy do 31 grudnia 2012r.

<http://www.sejm.gov.pl/sejm7.nsf/PrzebiegProc.xsp?nr=388>



Rejestr Podmiotów Wykonujących Działalność Leczniczą

Rejestr praktyk zawodowych lekarzy i lekarzy dentystów prowadzony przez okręgowe rady lekarskie – ok. **2100** praktyk (stan na 31.12.2011r.).

Rejestr praktyk zawodowych pielęgniarek i położnych prowadzony przez okręgowe rady pielęgniarek i położnych – ok. **920** praktyk (stan na 31.12.2011r.).

Rejestr podmiotów leczniczych prowadzony przez Wojewodę Lubuskiego:

- **544** podmioty (stan na 08.06.2012r.)
w tym m.in. prowadzące leczenie:
 - **213** – w ramach podstawowej opieki zdrowotnej,
 - **195** – ambulatoryjne specjalistyczne,
 - **30** – stacjonarne.



Rejestr praktyk zawodowych lekarzy i lekarzy dentystów

Organem prowadzącym rejestr dla lekarzy jest okręgowa rada lekarska właściwa dla miejsca wykonywania praktyki zawodowej lekarza - w odniesieniu do tych praktyk. (art. 106 ust. 1 pkt 2 udl)

Działalność lecznicza lekarzy może być wykonywana w formie:

- a) jednoosobowej działalności gospodarczej jako:
 - indywidualna praktyka lekarska,
 - indywidualna praktyka lekarska wyłącznie w miejscu wezwania,
 - indywidualna specjalistyczna praktyka lekarska,
 - indywidualna specjalistyczna praktyka lekarska wyłącznie w miejscu wezwania,
 - indywidualna praktyka lekarska wyłącznie w przedsiębiorstwie podmiotu leczniczego na podstawie umowy z tym podmiotem
 - indywidualna specjalistyczna praktyka lekarska wyłącznie w przedsiębiorstwie podmiotu leczniczego na podstawie umowy z tym podmiotem,
- b) spółki cywilnej, spółki jawnej albo spółki partnerskiej jako grupowa praktyka lekarska. (art. 5 ust. 1 pkt 1 udl)



Rejestr praktyk zawodowych pielęgniarek i położnych

Organem prowadzącym rejestr dla pielęgniarek jest okręgowa rada pielęgniarek i położnych właściwa dla miejsca wykonywania praktyki zawodowej przez pielęgniarkę - w odniesieniu do tych praktyk. (art. 106 ust 1 pkt 3 udl)

Działalność lecznicza pielęgniarek może być wykonywana w formie:

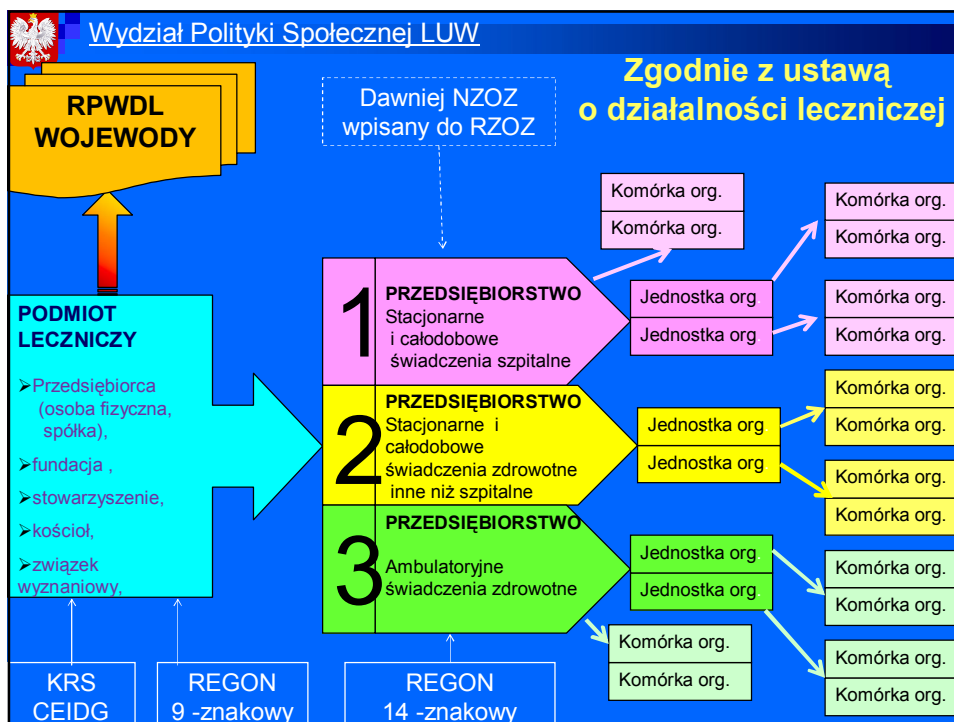
- a) jednoosobowej działalności gospodarczej jako:
 - indywidualna praktyka pielęgniarki,
 - indywidualna praktyka pielęgniarki wyłącznie w miejscu wezwania,
 - indywidualna specjalistyczna praktyka pielęgniarki,
 - indywidualna specjalistyczna praktyka pielęgniarki wyłącznie w miejscu wezwania,
 - indywidualna praktyka pielęgniarki wyłącznie w przedsiębiorstwie podmiotu leczniczego na podstawie umowy z tym podmiotem
 - indywidualna specjalistyczna praktyka pielęgniarki wyłącznie w przedsiębiorstwie podmiotu leczniczego na podstawie umowy z tym podmiotem,
- b) spółki cywilnej, spółki jawnej albo spółki partnerskiej jako grupowa praktyka pielęgniarek. (art. 5 ust 1 pkt 2 udl)



Podmioty lecznicze - Rejestr Wojewody

- przedsiębiorcy w rozumieniu ustawy z dnia 2 lipca 2004r. o swobodzie działalności gospodarczej (tj. osoby fizyczne, osoby prawne i jednostki organizacyjne niebędące osobą prawną, której odrębna ustawa przyznaje zdolność prawną, wspólnicy spółki cywilnej),
 - samodzielne publiczne zakłady opieki zdrowotnej,
 - jednostki budżetowe, w tym państwowe jednostki budżetowe tworzone i nadzorowane przez Ministra Obrony Narodowej, ministra właściwego do spraw wewnętrznych, Ministra Sprawiedliwości lub Szefa Agencji Bezpieczeństwa Wewnętrznego, posiadających w strukturze organizacyjnej ambulatorium, ambulatorium z izbą chorych lub lekarza podstawowej opieki zdrowotnej,
 - instytuty badawcze, o których mowa w art. 3 ustawy z dnia 30 kwietnia 2010r. o instytutach badawczych (Dz. U. Nr 96, poz. 618),
 - fundacje i stowarzyszenia, których celem statutowym jest wykonywanie zadań w zakresie ochrony zdrowia i których statut dopuszcza prowadzenie działalności leczniczej,
 - kościoły, kościelne osoby prawne lub związki wyznaniowe,
- w zakresie w jakim wykonują działalność leczniczą.**





Wydział Polityki Społecznej LUW

Przedsiębiorstwo podmiotu leczniczego

Przedsiębiorstwo w rozumieniu art. 55¹ Kodeksu cywilnego, w którym podmiot leczniczy wykonuje działalność leczniczą. (art. 2 ust. 1 pkt 8)

Szpital - przedsiębiorstwo podmiotu leczniczego, w którym podmiot ten wykonuje działalność leczniczą w rodzaju świadczenia szpitalne. (art. 2 ust. 1 pkt 9)

Z dniem wejścia w życie ustawy o działalności leczniczej niepubliczne zakłady opieki zdrowotnej stały się przedsiębiorstwami podmiotów leczniczych (art. 205).

Ustawa o działalności leczniczej **nie nakłada na podmioty lecznicze obowiązku prowadzenia dla każdego z przedsiębiorstw odrębnej rachunkowości**, samodzielnego sporządzania bilansu, wyodrębnienia majątkowego i osobowego (przypisania określonych składników majątku oraz pracowników).



1 Stacjonarne i całodobowe świadczenia zdrowotne szpitalne

art. 2 ust. 1 pkt 12

Świadczenie szpitalne - wykonywane całą dobę kompleksowe świadczenia zdrowotne polegające na diagnozowaniu, leczeniu, pielęgnacji i rehabilitacji, **które nie mogą być realizowane w ramach innych stacjonarnych i całodobowych świadczeń zdrowotnych lub ambulatoryjnych świadczeń zdrowotnych**; świadczeniami szpitalnymi są także świadczenia udzielane z zamiarem zakończenia ich udzielania w okresie nieprzekraczającym 24 godzin.

Zgodnie z załącznikiem nr 2 pkt 4: oddziały szpitalne i inne komórki opieki szpitalnej



2 Stacjonarne i całodobowe świadczenia zdrowotne inne niż szpitalne.

art. 2 ust. 1 pkt 12

Stacjonarne i całodobowe świadczenie zdrowotne inne niż świadczenie szpitalne - świadczenia opiekuńcze, pielęgnacyjne, paliatywne, hospicyjne, świadczenia z zakresu opieki długoterminowej, rehabilitacji leczniczej, leczenia uzależnień, psychiatrycznej opieki zdrowotnej oraz lecznictwa uzdrowiskowego, udzielane pacjentom, których stan zdrowia wymaga udzielania całodobowych lub całodziennych świadczeń zdrowotnych w odpowiednio urządzonych, stałych pomieszczeniach.

Inne niż wymienione w załączniku nr 2 pkt 4: oddziały szpitalne i inne komórki opieki szpitalnej



2 Stacjonarne i całodobowe świadczenia zdrowotne inne niż szpitalne c.d.

art. 9 i 12

Stacjonarne i całodobowe świadczenia zdrowotne **inne niż szpitalne** mogą być udzielane w:

- **w zakładzie opiekuńczo-leczniczym** - udzielanie całodobowych świadczeń zdrowotnych, które obejmują swoim zakresem pielęgnację i rehabilitację pacjentów niewymagających hospitalizacji, oraz zapewnianiu im produktów leczniczych i wyrobów medycznych, pomieszczeń i żywienia odpowiednich do stanu zdrowia, a także prowadzeniu edukacji zdrowotnej dla pacjentów i członków ich rodzin oraz przygotowaniu tych osób do samoopieki i samopielęgnacji w warunkach domowych,



2 Stacjonarne i całodobowe świadczenia zdrowotne inne niż szpitalne c.d.

art. 9 i 12 (c.d.)

Stacjonarne i całodobowe świadczenia zdrowotne **inne niż szpitalne** mogą być udzielane w:

- **w zakładzie pielęgnacyjno-opiekuńczym** - udzielanie całodobowych świadczeń zdrowotnych, które obejmują swoim zakresem pielęgnację, opiekę i rehabilitację pacjentów niewymagających hospitalizacji, oraz zapewnianiu im produktów leczniczych potrzebnych do kontynuacji leczenia, pomieszczeń i żywienia odpowiednich do stanu zdrowia, a także prowadzeniu edukacji zdrowotnej dla pacjentów i członków ich rodzin oraz przygotowaniu tych osób do samoopieki i samopielęgnacji w warunkach domowych,
- **w zakładzie rehabilitacji leczniczej** - udzielanie świadczeń zdrowotnych polegających na działaniach usprawniających, które służą zachowaniu, przywracaniu i poprawie zdrowia,
- **w hospicjum** - sprawowanie wszechstronnej opieki zdrowotnej, psychologicznej i społecznej nad pacjentami znajdującymi się w stanie terminalnym oraz opieki nad rodzinami tych pacjentów.



3 Ambulatoryjne świadczenia zdrowotne.

art. 9 ust. 2

Sprawowanie wszechstronnej opieki zdrowotnej, psychologicznej i społecznej nad pacjentami znajdującymi się w stanie terminalnym oraz opieki nad rodzinami tych pacjentów oraz świadczenia pielęgnacyjne i opiekuńcze udzielane wyłącznie w warunkach domowych.

art. 10

Ambulatoryjne świadczenia zdrowotne obejmują świadczenia podstawowej lub specjalistycznej opieki zdrowotnej oraz świadczenia z zakresu rehabilitacji leczniczej, udzielane w warunkach niewymagających ich udzielania w trybie stacjonarnym i całodobowym w odpowiednio urządzonym, stałym pomieszczeniu. Udzielanie tych świadczeń może odbywać się w pomieszczeniach przedsiębiorstwa, w tym w pojeździe przeznaczonym do udzielania tych świadczeń, lub w miejscu pobytu pacjenta.



3 Ambulatoryjne świadczenia zdrowotne c.d.

art. 11

Działalność lecznicza w rodzaju ambulatoryjne świadczenia zdrowotne może obejmować także udzielanie świadczeń zdrowotnych, które obejmują swoim zakresem badania diagnostyczne wykonywane w celu rozpoznania stanu zdrowia i ustalenia dalszego postępowania leczniczego.



Wymagania dot. podmiotów leczniczych

art. 17

1. Podmiot leczniczy jest obowiązany spełniać następujące warunki:
 - 1) posiadać pomieszczenia lub urządzenia, odpowiadające wymaganiom określonym w art. 22;
 - 2) stosować wyroby odpowiadające wymaganiom ustawy z dnia 20 maja 2010 r. o wyrobach medycznych (Dz. U. Nr 107, poz. 679 oraz z 2011 r. Nr 102, poz. 586);
 - 3) zapewniać udzielanie świadczeń zdrowotnych wyłącznie przez osoby wykonujące zawód medyczny oraz spełniające wymagania zdrowotne określone w odrębnych przepisach;
 - 4) zawrzeć w zakresie określonym w art. 25 ust. 1 umowę ubezpieczenia:
 - a) odpowiedzialności cywilnej,
 - b) na rzecz pacjentów z tytułu zdarzeń medycznych określonych w przepisach o prawach pacjenta i Rzeczniku Praw Pacjenta – w przypadku podmiotu leczniczego prowadzącego szpital.



Wymagania dot. podmiotów leczniczych c.d.

art. 17

2. Minister właściwy do spraw zdrowia, określi, w drodze rozporządzenia, wykaz wyrobów medycznych w rozumieniu ustawy z dnia 20 maja 2010 r. o wyrobach medycznych o szczególnym znaczeniu dla zabezpieczenia potrzeb zdrowotnych oraz zakres informacji o tych wyrobach, mając na uwadze potrzebę zabezpieczenia potrzeb zdrowotnych w zakresie diagnozowania, monitorowania, leczenia, łagodzenia przebiegu chorób oraz kompensowania skutków obrażeń lub upośledzeń.
3. Informacje, o których mowa w przepisach wydanych na podstawie ust. 2, są przekazywane przez podmioty lecznicze w sposób określony w przepisach o systemie informacji w ochronie zdrowia.
4. W celu monitorowania przestrzegania przepisów prawa pracy, kierownik raz na kwartał przekazuje Państwowej Inspekcji Pracy oraz właściwym organom samorządu zawodów medycznych informacje o liczbie osób, które wykonują zawód medyczny na podstawie umów cywilnoprawnych albo jako praktykę zawodową, z którą podmiot leczniczy zawarł umowę cywilnoprawną.



Regulamin organizacyjny – art. 23

Sprawy dotyczące sposobu i warunków udzielania świadczeń zdrowotnych przez podmiot wykonujący działalność leczniczą, **nieuregulowane w ustawie lub statucie, określa regulamin organizacyjny ustalony przez kierownika.**



Regulamin organizacyjny – art. 24

1. W regulaminie organizacyjnym podmiotu wykonującego działalność leczniczą określa się w szczególności:
 - 1) firmę podmiotu;
 - 2) cele i zadania podmiotu;
 - 3) **strukturę organizacyjną przedsiębiorstwa podmiotu;**
 - 4) rodzaj działalności leczniczej oraz zakres udzielanych świadczeń zdrowotnych;
 - 5) miejsce udzielania świadczeń zdrowotnych;
 - 6) przebieg procesu udzielania świadczeń zdrowotnych, z zapewnieniem właściwej dostępności i jakości tych świadczeń w jednostkach lub komórkach organizacyjnych przedsiębiorstwa podmiotu;
 - 7) **organizację i zadania poszczególnych jednostek lub komórek organizacyjnych przedsiębiorstwa podmiotu** oraz warunki współdziałania tych jednostek lub komórek dla zapewnienia sprawnego i efektywnego funkcjonowania podmiotu pod względem diagnostyczno-leczniczym, pielęgnacyjnym, rehabilitacyjnym i administracyjno-gospodarczym;
 - 8) warunki współdziałania z innymi podmiotami wykonującymi działalność leczniczą w zakresie zapewnienia prawidłowości diagnostyki, leczenia, pielęgnacji i rehabilitacji pacjentów oraz ciągłości przebiegu procesu udzielania świadczeń zdrowotnych;



Wydział Polityki Społecznej LUW

Regulamin organizacyjny – art. 24 c.d.

- 9) wysokość opłaty za udostępnienie dokumentacji medycznej ustalonej w sposób określony w **art. 28 ust. 4 ustawy z dnia 6 listopada 2008 r. o prawach pacjenta i Rzeczniku Praw Pacjenta** (podaje się do wiadomości pacjentów)
- art. 28 ust 4** Maksymalna wysokość opłaty za:
- 1) **jedną stronę wyciągu lub odpisu dokumentacji medycznej - nie może przekraczać 0,002 (7,29 zł)** przeciętnego wynagrodzenia w poprzednim kwartale, począwszy od pierwszego dnia następnego miesiąca po ogłoszeniu przez Prezesa Głównego Urzędu Statystycznego w Dzienniku Urzędowym Rzeczypospolitej Polskiej "Monitor Polski" na podstawie **art. 20 pkt 2 ustawy z dnia 17 grudnia 1998 r. o emeryturach i rentach z Funduszu Ubezpieczeń Społecznych;**
 - art. 20.** Prezes Głównego Urzędu Statystycznego ogłasza, w formie komunikatu, w Dzienniku Urzędowym Rzeczypospolitej Polskiej "Monitor Polski" w terminie:
 - 2) do 7 roboczego dnia drugiego miesiąca każdego kwartału kwotę przeciętnego wynagrodzenia w poprzednim kwartale.
 - 2) **jedną stronę kopii dokumentacji medycznej - nie może przekraczać 0,0002 (0,73zł)** przeciętnego wynagrodzenia, o którym mowa w pkt 1;
 - 3) **sporządzenie wyciągu, odpisu lub kopii dokumentacji medycznej na elektronicznym nośniku danych**, jeżeli podmiot wykonujący działalność leczniczą prowadzi dokumentację medyczną w postaci elektronicznej - **nie może przekraczać 0,002 (7,29 zł)** przeciętnego wynagrodzenia, o którym mowa w pkt 1.

M.P.2012.29 przec. wynagrodzenie w pierwszym kwartale 2012 r. - **3646,09 zł.**



Wydział Polityki Społecznej LUW

Regulamin organizacyjny – art. 24 c.d.

- 10) organizację procesu udzielania świadczeń zdrowotnych w przypadku pobierania opłat;
- 11) wysokość opłaty za przechowywanie zwłok pacjenta przez okres dłuższy niż 72 godziny od osób lub instytucji uprawnionych do pochowania zwłok na podstawie ustawy z dnia 31 stycznia 1959 r. o cmentarzach i chowaniu zmarłych (Dz. U. z 2000 r. Nr 23, poz. 295, z późn. zm.5)) oraz od podmiotów, na zlecenie których przechowuje się zwłoki w związku z toczącym się postępowaniem karnym (podaje się do wiadomości pacjentów, nie dotyczy podmiotów leczniczych wykonujących działalność leczniczą w rodzaju świadczenia ambulatoryjne);
- 12) wysokość opłat za udzielane świadczenia zdrowotne inne niż finansowane ze środków publicznych (podaje się do wiadomości pacjentów)
- 13) sposób kierowania jednostkami lub komórkami organizacyjnymi przedsiębiorstwa podmiotu.

Do regulaminu organizacyjnego praktyk zawodowych nie stosuje się przepisów ust. 1 pkt 3, 6-8, 11 i 13.

Wysokość opłat do wiadomości pacjentów należy podać w zł.



Wydział Polityki Społecznej LUW

Statut (art. 42) – dotyczy podmiotów leczniczych niebędących przedsiębiorcą

1. **Ustrój podmiotu leczniczego niebędącego przedsiębiorcą**, a także inne sprawy dotyczące jego funkcjonowania nieuregulowane w ustawie określa **statut**.
2. W statucie określa się:
 - 1) firmę podmiotu, odpowiadającą rodzajowi i zakresowi udzielanych świadczeń zdrowotnych;
 - 2) siedzibę podmiotu leczniczego,
 - 3) cele i zadania podmiotu leczniczego
 - 4) organy i strukturę organizacyjną **podmiotu leczniczego, w tym zadania, czas trwania kadencji i okoliczności odwołania członków rady społecznej, przed upływem kadencji;**
 - 5) formę gospodarki finansowej.
3. Statut może przewidywać prowadzenie określonej, wyodrębnionej organizacyjnie działalności innej niż działalność lecznicza.
4. **Statut nadaje podmiot tworzący.**



Wydział Polityki Społecznej LUW

Wpis do Rejestru – co przygotować?

Wniosek do rejestru **składa podmiot, który zamierza prowadzić/prowadzi działalność leczniczą**

(np.: osoba uprawniona do kierowania tym podmiotem i reprezentowania go na zewnątrz, zarząd spółki kapitałowej).

Należy przygotować:

- **decyzję właściwego Inspektora Sanitarnego** potwierdzającą spełnianie określonych wymagań dla pomieszczeń i urządzeń podmiotu leczniczego,
- **oświadczenie** wnioskodawcy (Druk Nr 5),
- **umowę ubezpieczenia** odpowiedzialności cywilnej oraz z tytułu zdarzeń medycznych,

ponadto należy posiadać:

- Wpis do odpowiedniego rejestru (KRS, CEIDG)
- REGON - 9- znakowy dla podmiotu leczniczego oraz 14-znakowe dla przedsiębiorstw leczniczego podmiotu,
- regulamin organizacyjny, statut (jeśli jest nadany) oraz inne dokumenty dot. podmiotu.



Wpis do Rejestru – jakie dokumenty wypełnić?

Należy wypełnić:

- wniosek o wpis podmiotu leczniczego do rejestru (Druk Nr 1) - dotyczy również zmiany wpisu do rejestru oraz wykreślenia z rejestru,
 - wykaz przedsiębiorstw podmiotu leczniczego (Druk Nr 2),
 - wykaz jednostek organizacyjnych przedsiębiorstwa podmiotu leczniczego (Druk Nr 3),
 - wykaz komórek organizacyjnych przedsiębiorstwa podmiotu leczniczego (Druk Nr 4).
- (do pobrania na stronie www.bip.luw.pl)

Przy wypełnianiu wniosku trzeba skorzystać z:

- rozporządzenia Ministra Zdrowia z dnia 17 maja 2012r. w sprawie systemu resortowych kodów identyfikacyjnych oraz szczegółowych zasad ich nadawania (Dz. U. z 2012r., poz. 594)

Druk nr 1 Wniosek o wpis podmiotu leczniczego do rejestru	Rodzaj wniosku: ¹ 1. Wpis do rejestru 2. Wpis zmian w rejestrze 3. Wykreślenie z rejestru	Nr księgi ²
		Organ prowadzący rejestr ² W.
		Data złożenia ²
	Oznaczenie podmiotu leczniczego	
	Firma albo imię i nazwisko podmiotu le...	
	Adres siedziby albo miej...	
	Numer telefonu	
	Teryt	
	Numer REGON (0-znak	
	Informacja o ubezpiecz	
	Okres ubezpieczenia	
	Informacje o akredytac	
	Data wydania certyfikatu jakości udzielanych swia	
Nazwa podmiotu tworzącego, w przypadku podmiotu leczniczego niebędącego przedsiębiorcą		
Data zakończenia działalności		
Uwagi		

Rodzaj wniosku:¹
1. Wpis do rejestru
2. Wpis zmian w rejestrze
3. Wykreślenie z rejestru

1- Niewłaściwe skreślić

<p>Druk nr 1</p> <p>Wniosek o wpis podmiotu lecniczego do rejestru</p>	Rodzaj wniosku: ¹	Nr księgi ²
	1. Wpis do rejestru	Organ prowadzący rejestr ² W -
	2. Wpis zmian w rejestrze	Data złożenia ²
	3. Wykreślenie z rejestru	
	Oznaczenie podmiotu leczniczego	
	Firma albo imię i nazwisko podmiotu leczniczego ³	
	Adres siedziby albo miejsc	Nr księgi ² .000000001028.
	Numer telefonu	2 - Wypełnia organ rejestrowy
	Teryt	Część I kodów
	Numer REGON (9-znak)	numer księgi rejestrowej w rejestrze
	Informacja o ubezpiecz	podmiotów wykonujących działalność
	Okres ubezpieczenia	lecniczą. – 12 znaków
	Informacje o akredytacj	nadaje organ prowadzący rejestr
Data wydania certyfikatu jakości udzielanych świ	podmiotów wykonujących działalność	
Nazwa podmiotu tworzącego, w przypadku podmiotu leczniczego niebędącego przedsiębiorcą		
Data zakończenia działalności		
Uwagi		

<p>Druk nr 1</p> <p>Wniosek o wpis podmiotu lecniczego do rejestru</p>	Rodzaj wniosku: ¹	Nr księgi ²
	1. Wpis do rejestru	Organ prowadzący rejestr ² W - 08
	2. Wpis zmian w rejestrze	Data złożenia ²
	3. Wykreślenie z rejestru	
	Oznaczenie podmiotu leczniczego	
	Firma albo imię i nazwisko podmiotu leczniczego ³	
	Adres siedziby albo miejsc	2 - Wypełnia organ rejestrowy
	Numer telefonu	
	Teryt	
	Numer REGON (9-znak)	
	Informacja o ubezpiecz	
	Okres ubezpieczenia	
	Informacje o akredytacj	
Data wydania certyfikatu jakości udzielanych świ		
Nazwa podmiotu tworzącego, w przypadku podmiotu leczniczego niebędącego przedsiębiorcą		
Data zakończenia działalności		
Uwagi		

<p>Druk nr 1</p> <p>Wniosek o wpis podmiotu lecniczego do rejestru</p>	Rodzaj wniosku: ¹	Nr księgi ²
	1. Wpis do rejestru	Organ prowadzący rejestr ² W-
	2. Wpis zmian w rejestrze	Data złożenia ²
	3. Wykreślenie z rejestru	
	Oznaczenie podmiotu leczniczego	
	Firma albo imię i nazwisko podmiotu leczniczego ³	
	Adres siedziby albo miejsce	<p>Firma albo imię i nazwisko podmiotu leczniczego³</p> <p>³ - W przypadku spółki cywilnej obok nazwy należy podać dane wszystkich wspólników: Imię i nazwisko, REGON, NIP oraz adres zamieszkania.</p> <p>Nazwa zgodna z:</p> <ul style="list-style-type: none"> • KRS, CEIDG, • REGON (9-znakowy)
	Numer telefonu	
	Teryt	
	Numer REGON (9-znakowy)	
	Informacja o ubezpieczeni	
	Okres ubezpieczenia	
Informacja o akredytacji		
Data wydania certyfikatu i z jakości udzielanych świadczeń		
Nazwa podmiotu tworzącego, w przypadku podmiotu leczniczego niebędącego przedsiębiorcą		
Data zakończenia działalności		
Uwagi		

<p>Druk nr 1</p> <p>Wniosek o wpis podmiotu lecniczego do rejestru</p>	Rodzaj wniosku: ¹	Nr księgi ²
	1. Wpis do rejestru	Organ prowadzący rejestr ² W-
	2. Wpis zmian w rejestrze	Data złożenia ²
	3. Wykreślenie z rejestru	
	Oznaczenie podmiotu leczniczego	
	Firma albo imię i nazwisko podmiotu leczniczego ³	
	Adres siedziby albo miejsce	<p>Adres siedziby albo miejsce zamieszkania podmiotu leczniczego</p> <p>Adres zgodny z:</p> <ul style="list-style-type: none"> • KRS, CEIDG, • REGON (9-znakowy)
	Numer telefonu	
	Teryt	
	Numer REGON (9-znakowy)	
	Informacja o ubezpieczeni	
	Okres ubezpieczenia	
Informacja o akredytacji		
Data wydania certyfikatu i z jakości udzielanych świadczeń		
Nazwa podmiotu tworzącego, w przypadku podmiotu leczniczego niebędącego przedsiębiorcą		
Data zakończenia działalności		
Uwagi		

<p>Druk nr 1</p> <p>Wniosek o wpis podmiotu leczniczego do rejestru</p>	Rodzaj wniosku: ¹		Nr księgi ²
	1. Wpis do rejestru		Organ prowadzący rejestr ² W-
	2. Wpis zmian w rejestrze		Data złożenia ²
	3. Wykreślenie z rejestru		
	Oznaczenie podmiotu leczniczego		
	Firma albo imię i nazwisko podmiotu leczniczego ³		
	Adres siedziby albo miejsce zamieszkania podmiotu leczniczego		
	Numer telefonu	Adres e-mail	Strona WWW
	Teryt	Numer we właściwym rejestrze lub w ewidencji działalności gospodarczej	Forma organizacyjno-prawna ⁴
	Numer REGON (9-znakowy)	Numer	
	Informacja o ubezpieczeniu od odpowiedzialności cywilnej z tytułu zdarzeń medycznych		
	Okres ubezpieczenia	Zakres	Suma ubezpieczenia
Informacje o akredytacjach			
Data wydania certyfikatu i zakres akredytacji w zakresie jakości udzielanych świadczeń		Data uzyskania i zakres akredytacji dotyczących uprawnień do prowadzenia kształcenia podyplomowego	
Nazwa podmiotu tworzącego, w przypadku podmiotu leczniczego niebędącego przedsiębiorcą			
Data zakończenia działalności			
Uwagi			

<p>Druk nr 1</p> <p>Wniosek o wpis podmiotu leczniczego do rejestru</p>	Rodzaj wniosku: ¹		Nr księgi ²
	1. Wpis do rejestru		Organ prowadzący rejestr ² W-
	2. Wpis zmian w rejestrze		Data złożenia ²
	3. Wykreślenie z rejestru		
	Oznaczenie podmiotu leczniczego		
	Firma albo imię i nazwisko podmiotu leczniczego ³		
	Adres siedziby albo miejsce zamieszkania podmiotu leczniczego		
	Numer telefonu	Adres e-mail	Strona WWW
	Teryt	Numer we właściwym rejestrze lub w ewidencji działalności gospodarczej	Forma organizacyjno-prawna ⁴
	Numer REGON (9-znakowy)	Numer	
	Informacja o ubezpieczeniu od odpowiedzialności cywilnej z tytułu zdarzeń medycznych		
	Okres ubezpieczenia	Zakres	Suma ubezpieczenia
Informacje o akredytacjach			
Data wydania certyfikatu i zakres akredytacji w zakresie jakości udzielanych świadczeń		Data uzyskania i zakres akredytacji dotyczących uprawnień do prowadzenia kształcenia podyplomowego	
Nazwa podmiotu tworzącego, w przypadku podmiotu leczniczego niebędącego przedsiębiorcą			
Data zakończenia działalności			
Uwagi			

Teryt

Część II kodów TERYT

7-znakowy identyfikator jednostki podziału terytorialnego, w której znajduje się siedziba albo miejsce zamieszkania podmiotu wykonującego działalność leczniczą,

<p>Druk nr 1</p> <p>Wniosek o wpis podmiotu leczniczego do rejestru</p>	Rodzaj wniosku: ¹		Nr księgi ²
	1. Wpis do rejestru 2. Wpis zmian w rejestrze 3. Wykreślenie z rejestru		Organ prowadzący rejestr ² W-
			Data złożenia ²
	Oznaczenie podmiotu leczniczego		
	Firma albo imię i nazwisko podmiotu leczniczego ³		
	Adres siedziby albo miejsce zamieszkania podmiotu leczniczego		
	Numer telefonu	Adres e-mail	Strona WWW
	Teryt	Numer we właściwym rejestrze lub w ewidencji działalności gospodarczej	Forma organizacyjno-prawna ⁴
	Numer REGON (9-znakowy)	Numer NIP	
	Informacja o ubezpieczeniu	<p>Numer we właściwym rejestrze lub w ewidencji działalności gospodarczej</p> <p>KRS CEIDG</p>	
Okres ubezpieczenia			
Informacje o akredytacjach			
Data wydania certyfikatu i zakres jakości udzielanych świadczeń			
Nazwa podmiotu tworzącego			
Data zakończenia działalności			
Uwagi			

<p>Druk nr 1</p> <p>Wniosek o wpis podmiotu leczniczego do rejestru</p>	Rodzaj wniosku: ¹		Nr księgi ²
	1. Wpis do rejestru 2. Wpis zmian w rejestrze 3. Wykreślenie z rejestru		Organ prowadzący rejestr ² W-
			Data złożenia ²
	Oznaczenie podmiotu leczniczego		
	Firma albo imię i nazwisko podmiotu leczniczego ³		
	Adres siedziby albo miejsce zamieszkania podmiotu leczniczego		
	Numer telefonu	Adres e-mail	Strona WWW
	Teryt	Numer we właściwym rejestrze lub w ewidencji działalności gospodarczej	Forma organizacyjno-prawna ⁴
	Numer REGON (9-znakowy)	Numer NIP	
	Informacja o ubezpieczeniu	<p>Forma organizacyjno-prawna⁴ zmiana kodów</p> <p>4 - Wpisać zgodnie z systemem kodów resortowych.</p> <p>Część IV kodów 4-znakowy kod określający formę organizacyjno-prawną podmiotu wykonującego działalność leczniczą.</p>	
Okres ubezpieczenia			
Informacje o akredytacjach			
Data wydania certyfikatu i zakres jakości udzielanych świadczeń			
Nazwa podmiotu tworzącego			
Data zakończenia działalności			
Uwagi			



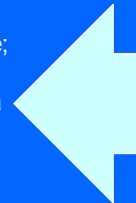
Część IV kodów forma organizacyjno-prawna

- 0100 – samodzielny publiczny zakład opieki zdrowotnej;
- 0200 – jednostka budżetowa;
- 0300 – instytut badawczy;
- 0400 – kościół, kościelna osoba prawna lub związek wyznaniowy;
- 0500 – fundacja, związek zawodowy, samorząd zawodowy, stowarzyszenie;
- 0600 – spółdzielnia;
- 0700 – działalność gospodarcza prowadzona przez osobę fizyczną;
- 0800 – spółka cywilna;
- 0900 – spółka jawna;
- 1000 – spółka partnerska;
- 1100 – spółka komandytowa;
- 1200 – spółka komandytowo-akcyjna;
- 1300 – spółka z ograniczoną odpowiedzialnością;
- 1400 – spółka akcyjna;
- 1500 – inna.

Było:

1-znakowy kod resortowy wskazujący formę gospodarki finansowej zakładu:

- 1 - samodzielny publiczny zakład opieki zdrowotnej
- 2- jednostka budżetowa
- 3 - zakład budżetowy
- 4 - inna



Druk nr 1

Wniosek o wpis podmiotu leczniczego do rejestru

Rodzaj wniosku: ¹ 1. Wpis do rejestru 2. Wpis zmian w rejestrze 3. Wykreślenie z rejestru		Nr księgi ²
		Organ prowadzący rejestr ² W.
		Data złożenia ²
Dzianowanie podmiotu leczniczego		
Firma albo imię i nazwisko podmiotu leczniczego ³		
Adres siedziby albo		
Numer telefonu		
Teryt		
Forma organizacyjno-prawna ⁴		
Numer REGON (9-znakowy)		Numer NIP
Informacja o ubezpieczeniu od odpowiedzialności cywilnej i ubezpieczeniu z tytułu zdarzeń medycznych		
Okres ubezpieczenia	Zakres ubezpieczenia	Suma ubezpieczenia
Informacje o akredytacjach		
Data wydania certyfikatu i zakres akredytacji w zakresie jakości udzielanych świadczeń		
Nazwa podmiotu tworzącego, w przypadku podmiotu leczniczego		
Data zakończenia działalności		
Uwagi		


Numer REGON (9-znakowy)
Nadany przez GUS podmiotowi leczniczemu

Numer NIP

Druk nr 1

Wniosek o wpis podmiotu leczniczego do rejestru

Okres ubezpieczenia Zgodnie z umową ubezpieczenia		Suma gwarancyjna Ubezpieczenie OC - wszystkie zdarzenia medyczne	
y albo miejsce zamieszkania podmiotu			
Numer	Adres e-mail	na WWW	
Terytorium	Numer w właściwym rejestrze ewidencji działalności gospodarczej	Forma organizacyjno-prawna*	
Numer KRS	Numer NIP		
Informacje o ubezpieczeniu od odpowiedzialności cywilnej oraz ubezpieczeniu z tytułu zdarzeń medycznych			
Okres ubezpieczenia	Zakres ubezpieczenia	Suma gwarancyjna	Suma ubezpieczenia
Informacje o akredytacjach			
Zakres ubezpieczenia Zgodnie z umową ubezpieczenia		Suma ubezpieczenia Ubezpieczenie z tytułu zdarzeń medycznych - wszystkie zdarzenia medyczne (dotyczy tylko szpitali)	

 Wydział Polityki Społecznej LUW

Ustawa o działalności leczniczej - art. 25

- Umowa ubezpieczenia:
 - ❑ odpowiedzialności cywilnej obejmuje szkody będące następstwem udzielania świadczeń zdrowotnych albo niezgodnego z prawem zaniechania udzielania świadczeń zdrowotnych,
 - ❑ z tytułu zdarzeń medycznych obejmuje zdarzenia medyczne, które miały miejsce w okresie ochrony ubezpieczeniowej.
- Obowiązek ubezpieczenia powstaje najpóźniej w dniu poprzedzającym dzień rozpoczęcia wykonywania działalności leczniczej.
- Kierownik podmiotu leczniczego niezwłocznie, nie później niż w terminie 7 dni od zawarcia umowy, przekazuje organowi prowadzącemu rejestr dokumenty ubezpieczenia potwierdzające zawarcie umowy ubezpieczenia.



Wydział Polityki Społecznej LUW

Rozporządzenie MF w sprawie obowiązkowego ubezpieczenia odpowiedzialności cywilnej podmiotu wykonującego działalność leczniczą

Minimalna suma gwarancyjna ubezpieczenia OC, w okresie ubezpieczenia nie dłuższym niż 12 miesięcy, wynosi dla podmiotów leczniczych równowartość w złotych:

- 1) 100.000 euro w odniesieniu do jednego zdarzenia oraz 500.000 euro w odniesieniu do **wszystkich zdarzeń – stacjonarne i całodobowe świadczenia zdrowotne szpitalne**,
- 2) 75.000 euro w odniesieniu do jednego zdarzenia oraz 350.000 euro w odniesieniu do **wszystkich zdarzeń, - stacjonarne i całodobowe świadczenia zdrowotne inne niż szpitalnie i ambulatoryjne świadczenia zdrowotne**.

Jeżeli umowa ubezpieczenia OC została zawarta na podstawie dotychczas obowiązujących przepisów, a okres, na który została zawarta, upływa po dniu wejścia w życie rozporządzenia, nową umowę ubezpieczenia OC zawiera się najpóźniej w ostatnim dniu okresu obowiązywania dotychczasowej umowy, nie później jednak niż w okresie 12 miesięcy od dnia wejścia w życie rozporządzenia.

Obowiązuje od 1 stycznia 2012 r.

Druk nr 1

Wniosek
o wpis
podmiotu
leczniczego
do rejestru

Rodzaj wniosku: ¹		Nr księgi ²	
1. Wpis do rejestru			
Data wydania certyfikatu i zakres akredytacji w zakresie jakości udzielanych świadczeń akredytacja w zakresie jakości udzielanych świadczeń zdrowotnych, o której mowa w ustawie z dnia 6 listopada 2008 r. o akredytacji w ochronie zdrowia (Dz. U. z 2009 r. Nr 52, poz. 418 i Nr 76, poz. 641 oraz z 2011 r. Nr 112, poz. 654);			
Informacja o ubezpieczeniu odpowiedzialności cywilnej oraz ubezpieczeniu z tytułu zdarzeń medycznych			
Okres ubezpieczenia	Suma gwarancyjna	Suma ubezpieczenia	
Informacje o akredytacji			
Data wydania certyfikatu i zakres akredytacji w zakresie jakości udzielanych świadczeń	Data udzielenia i zakres akredytacji dotyczących uprawnień do prowadzenia kształcenia podyplomowego		
Nazwa podmiotu tworzącego, w przypadku podmiotu leczniczego niebędącego przedsiębiorcą			
Data zakończenia działalności			
Uwagi			

<p>Druk nr 1</p> <p>Wniosek o wpis podmiotu lecniczego do rejestru</p>	Rodzaj wniosku: ¹		Nr księgi ²				
	1. Wpis do rejestru		<p>Data udzielenia i zakres akredytacji dotyczących uprawnień do prowadzenia kształcenia podyplomowego</p> <p>akredytacja do prowadzenia stażu kierunkowego, stażu podyplomowego lub szkolenia specjalizacyjnego albo wpis na listę podmiotów uprawnionych do szkolenia w zakresie uzyskiwania umiejętności z zakresu węższych dziedzin medycyny lub udzielania określonych świadczeń zdrowotnych, o których mowa w ustawie z dnia 5 grudnia 1996 r. o zawodach lekarza i lekarza dentystry (Dz. U. z 2008 r. Nr 136, poz. 857, z późn. zm.³);</p>				
	2. Wpis zmian w rejestrze						
	3. Wykreślenie z rejestru						
	Dz. U. z 2008 r. Nr 136, poz. 857, z późn. zm. ³);						
	Okres ubezpieczenia					Zakres ubezpieczenia	
	Suma gwarancji					Suma ubezpieczenia	
	Informacje o akredytacjach						
	Data wydania certyfikatu i zakres akredytacji w zakresie jakości udzielanych świadczeń					Data udzielenia i zakres akredytacji dotyczących uprawnień do prowadzenia kształcenia podyplomowego	
	Nazwa podmiotu tworzącego, w przypadku podmiotu leczniczego niebędącego przedsiębiorcą						
Data zakończenia działalności							
Uwagi							

<p>Druk nr 1</p> <p>Wniosek o wpis podmiotu lecniczego do rejestru</p>	Rodzaj wniosku: ¹		Nr księgi ²				
	1. Wpis do rejestru		<p>Nazwa podmiotu tworzącego, w przypadku podmiotu leczniczego niebędącego przedsiębiorcą (usunięto kody byłych NZOZ)</p> <p><u>Część III kodów</u></p> <p>2-znakowy kod podmiotu tworzącego, w przypadku podmiotu leczniczego niebędącego przedsiębiorcą.</p>				
	2. Wpis zmian w rejestrze						
	3. Wykreślenie z rejestru						
	Dz. U. z 2008 r. Nr 136, poz. 857, z późn. zm. ³);						
	Dz. U. z 2008 r. Nr 136, poz. 857, z późn. zm. ³);						
	Okres ubezpieczenia					Zakres ubezpieczenia	
	Suma gwarancji					Suma ubezpieczenia	
	Informacje o akredytacjach						
	Data wydania certyfikatu i zakres akredytacji w zakresie jakości udzielanych świadczeń					Data udzielenia i zakres akredytacji dotyczących uprawnień do prowadzenia kształcenia podyplomowego	
Nazwa podmiotu tworzącego, w przypadku podmiotu leczniczego niebędącego przedsiębiorcą							
Data zakończenia działalności							
Uwagi							



Część III kodów podmiotu tworzącego podmiotu leczniczego niebędącego przedsiębiorcą.

- 11 – minister właściwy do spraw zdrowia; do spraw zdrowia;
- 12 – Minister Obrony Narodowej;
- 13 – Minister Sprawiedliwości;
- 14 – minister właściwy do spraw wewnętrznych;
- 19 – inny minister albo centralny organ administracji rządowej;
- 20 – wojewoda;
- 31 – województwo;
- 32 – powiat;
- 33 – gmina;
- 34 – gmina miejska na prawach powiatu;
- 80 – publiczna uczelnia medyczna albo publiczna uczelnia prowadząca działalność dydaktyczną i badawczą w dziedzinie nauk medycznych, albo Centrum Medyczne Kształcenia Podyplomowego.

Usunięto:

- 40 - kościół lub związek wyznaniowy
- 45 – pracodawca
- 50 - fundacja, związek zawodowy, samorząd zawodowy, stowarzyszenie
- 71 - osoba fizyczna
- 72 - spółka cywilna
- 73 - spółka jawna
- 74 - spółka partnerska
- 75 - spółka komandytowa
- 76 - spółka komandytowo-akcyjna
- 77 - spółka z ograniczoną odpowiedzialnością
- 78 - spółka akcyjna
- 79 - spółdzielnia
- 90 -inne

Druk nr 1

Wniosek o wpis podmiotu leczniczego do rejestru

Rodzaj wniosku: ¹		Nr księgi ²	
1. Wpis do rejestru		Organ prowadzący rejestr ² W.	
2. Wpis zmian w rejestrze		Data złożenia ²	
3. Wykreślenie z rejestru			
Dzianczenie podmiotu leczniczego			
Firma albo imię i nazwisko podmiotu leczniczego ³			
Adres siedziby albo miejsce zamieszkania podmiotu leczniczego			
Nu	Data zakończenia działalności		Strona WWW
Te	Wypełnia się w przypadku likwidacji podmiotu leczniczego – wniosek o wykreślenie		Forma organizacyjno-prawna ⁴
Nu	Uwagi		
Inf	Można wpisać jakich zmian dotyczy wniosek, np.:		
Ok	• dostosowanie do przepisów ustawy, rozporządzenia		
Inf	• rozpoczęcie/zakończenie działalności poradni/oddziału		
Inf	• zmiana adresu/nazwy.....		
Inf	Data wydania jakości udziałów	Data akredytacji w zakresie	Data udzia do prowad
Inf	Nazwa podmiotu tworzącego, w przypadku podmiotu leczniczego		
Inf	Data zakończenia działalności		
Inf	Uwagi		



Kierownikiem podmiotu wykonującego działalność leczniczą jest zarząd spółki kapitałowej, a w przypadku innych podmiotów – osoby uprawnione do kierowania tymi podmiotami i ich reprezentowania na zewnątrz. W przypadku zaś podmiotu leczniczego niebędącego przedsiębiorcą, a więc samodzielnego publicznego zakładu opieki zdrowotnej i jednostki budżetowej, kierownikiem jest osoba powołana do pełnienia tej funkcji przez podmiot tworzący (art. 2 ust 2 pkt 1).

Data wydania certyfikatu i zakres akredytacji w zakresie jakości udzielanych świadczeń

Data udzielenia i zakres akredytacji dotyczących uprawnień do prowadzenia kształcenia podyplomowego

Podmiotu leczniczego niebędącego przedsiębiorcą

Data złożenia wniosku oraz imię i nazwisko osoby uprawnionej do złożenia wniosku oraz jej podpis ze wskazaniem pełnionej funkcji

Dokument potwierdzający uprawnienie do reprezentacji.

Wniosek wraz z imieniem i nazwiskiem osoby uprawnionej do złożenia wniosku oraz jej podpisem ze wskazaniem pełnionej funkcji

1- Nieważliwe: skrajnie.
2- Wyłącza organ restrykcyjny.
3- W przypadku spółki o charakterze obrotowym należy podać dane rejestrowe: imię i nazwisko, REGON, NIP oraz adres zamieszkania.
4- Wpisać zgodnie z systemem kodów resortowych.



WYKAZ PRZEDSIĘBIORSTW PODMIOTU LECZNICZEGO

Lp.	1 Nazwa przedsiębiorstwa podmiotu leczniczego	2 Adres	2a 7 - znakowy identyfikator terytorialny	3 Numer REGON (14-znakowy)	4 Część VI kodu resortowego	5 Data rozpoczęcia działalności	6 Data zakończenia działalności	7 Dane kontaktowe			
								Telefon	Adres strony internetowej	Adres e-mail	

Nazwa przedsiębiorstwa podmiotu leczniczego

Nazwa przedsiębiorstwa nie może być identyczna jak nazwa podmiotu leczniczego (np. podmiot leczniczy „Zdrowie” Spółka z o.o., nazwa przedsiębiorstwa – Przychodnia „Zdrowie”).

Nazwa zgodna z:

- REGON (14 - znakowym),
- Regulaminem organizacyjnym,
- Statutem (podmioty lecznicze niebędące przedsiębiorcą)



WYKAZ PRZEDSIĘBIORSTW PODMIOTU LECZNICZEGO

Lp.	1 Nazwa przedsiębiorstwa podmiotu leczniczego	2 Adres	2a 7 - znakowy identyfikator terytorialny	3 Numer REGON (14-znakowy)	4 Część VI kodu resortowego	5 Data rozpoczęcia działalności	6 Data zakończenia działalności	7 Dane kontaktowe		
								Telefon	Adres strony internetowej	Adres e-mail

Adres

Adres zgodny z:

- REGON (14 - znakowym),

Całe złocone wielosko oraz niep. i macielno osoby z przelobnej do złocone wielosku oraz jej podjęs ze wskazanem polubnej funkcji



WYKAZ PRZEDSIĘBIORSTW PODMIOTU LECZNICZEGO

Lp.	1 Nazwa przedsiębiorstwa podmiotu leczniczego	2 Adres	2a 7 - znakowy identyfikator terytorialny	3 Numer REGON (14-znakowy)	4 Część VI kodu resortowego	5 Data rozpoczęcia działalności	6 Data zakończenia działalności	7 Dane kontaktowe		
								Telefon	Adres strony internetowej	Adres e-mail

7 - znakowy identyfikator terytorialny

TERYT - identyfikator jednostek podziału terytorialnego, o którym mowa w przepisach wydanych na podstawie art. 49 ustawy z dnia 29 czerwca 1995 r. o statystyce publicznej (Dz. U. Nr 88, poz. 439, z późn. zm.)

Całe złocone wielosko oraz niep. i macielno osoby z przelobnej do złocone wielosku oraz jej podjęs ze wskazanem polubnej funkcji



WYKAZ PRZEDSIĘBIORSTW PODMIOTU LECZNICZEGO

Lp.	1 Nazwa przedsiębiorstwa podmiotu leczniczego	2 Adres	2a 7-znakowy identyfikator terytorialny	3 Numer REGON przedsiębiorstwa (14-znakowy)	4 Część VI kodu resortowego	5 Data rozpoczęcia działalności	6 Data zakończenia działalności	7 Dane kontaktowe		
								Telefon	Adres strony internetowej	Adres e-mail

Numer REGON przedsiębiorstwa (14-znakowy)

Każdemu z przedsiębiorstw nadawany jest 14-znakowy numer REGON, którego 9 pierwszych cyfr stanowi numer REGON podmiotu leczniczego (np. SPZOZ, spółki), a pozostałe identyfikują konkretne przedsiębiorstwo (np. szpital, przychodnię).

Osoby odpowiedzialne za dane w tabeli:
Leczenie / Polityka Społeczna



WYKAZ PRZEDSIĘBIORSTW PODMIOTU LECZNICZEGO

Lp.	1 Nazwa przedsiębiorstwa podmiotu leczniczego	2 Adres	2a 7-znakowy identyfikator terytorialny	3 Numer REGON przedsiębiorstwa (14-znakowy)	4 Część VI kodu resortowego	5 Data rozpoczęcia działalności	6 Data zakończenia działalności	7 Dane kontaktowe		
								Telefon	Adres strony internetowej	Adres e-mail

Część VI kodu zmiana kodów
rodzaj działalności leczniczej wykonywanej w przedsiębiorstwie podmiotu leczniczego (załącznik 1 do rozporządzenia)

Każdemu przedsiębiorstwu podmiotu leczniczego **nadaje się tylko jeden kod**. Podmiot leczniczy wykonuje działalność leczniczą w przedsiębiorstwie. W jednym przedsiębiorstwie może być prowadzony **tylko jeden z rodzajów działalności leczniczej**.
Możliwe jest prowadzenie przez podmiot leczniczy **więcej niż jednego rodzaju działalności leczniczej**, wymaga jednak wyodrębnienia w tym celu **więcej niż jednego przedsiębiorstwa**.



Część VI kodów rodzaj działalności leczniczej wykonywanej w przedsiębiorstwie podmiotu leczniczego (załącznik 1 do rozporządzenia)

- 1 – Stacjonarne i całodobowe świadczenia szpitalne
- 2 - Stacjonarne i całodobowe świadczenia zdrowotne inne niż szpitalne
- 3 - Ambulatoryjne świadczenia zdrowotne

Zgodne z art. 8 udl

Było:

kod resortowy rodzaju jednostki organizacyjnej

- HP.1. Szpitalnictwo
- ...
- HP.2. Stacjonarne zakłady opieki pielęgnacyjnej i długoterminowej
- ...
- HP.3. Dostawcy świadczeń z zakresu leczenia ambulatoryjnego
- ...
- HP.5. Jednostki prowadzące programy zdrowia publicznego i administrujące programami zdrowia publicznego
- ...



WYKAZ PRZEDSIĘBIORSTW PODMIOTU LECZNICZEGO

Lp.	1 Nazwa przedsiębiorstwa podmiotu leczniczego	2 Adres	2a 7 - znakowy identyfikator terytorialny	3 Numer REGON (14-znakowy)	4 Część VI kodu resortowego	5 Data rozpoczęcia działalności	6 Data zakończenia działalności	7 Dane kontaktowe		
								Telefon	Adres strony internetowej	Adres e-mail

Data rozpoczęcia działalności

Data rozpoczęcia działalności przez przedsiębiorstwo = data rozpoczęcia działalności przez podmiot leczniczy (dawniej ZOZ).

art. 205

Z dniem wejścia w życie ustawy o działalności leczniczej niepubliczne zakłady opieki zdrowotnej stały się przedsiębiorstwami podmiotów leczniczych



WYKAZ PRZEDSIĘBIORSTW PODMIOTU LECZNICZEGO

Lp.	1 Nazwa przedsiębiorstwa podmiotu leczniczego	2 Adres	2a 7 - znakowy identyfikator terytorialny	3 Numer REGON przedsiębiorstwa (14-znakowy)	4 Część VI kodu resortowego	5 Data rozpoczęcia działalności	6 Data zakończenia działalności	7 Dane kontaktowe		
								Telefon	Adres strony internetowej	Adres e-mail

Data zakończenia działalności

Dane kontaktowe:
Telefon, Adres strony internetowej,
Adres e-mail

Cał



WYKAZ JEDNOSTEK ORGANIZACYJNYCH PRZEDSIĘBIORSTWA PODMIOTU LECZNICZEGO

Lp.	1 Nazwa jednostki organizacyjnej	2 Adres	2a 7 - znakowy identyfikator terytorialny	3 Numer REGON przedsiębiorstwa (14-znakowy)	4 Część V - identyfikująca jednostkę organizacyjną	5 Data rozpoczęcia działalności	6 Data zakończenia działalności	7 Dane kontaktowe			8 Zakres udzielanych świadczeń (jeżeli nie zostały wydzielone komórki org.)	
								Telefon	Adres strony internetowej	Adres e-mail	Część IX - funkcja ochronny zarobk	Część X - siedziba medyczna

Nazwa jednostki organizacyjnej

Nazwa zgodna z regulaminem organizacyjnym



WYKAZ JEDNOSTEK ORGANIZACYJNYCH PRZEDSIĘBIORSTWA PODMIOTU LECZNICZEGO

Lp.	Nazwa jednostki organizacyjnej	Adres	7 - znakowy identyfikator terytorialny	3 Numer REGON przedsiębiorstwa (14-znakowy)	4 Część V - identyfikująca jednostkę organizacyjną	5 Data rozpoczęcia działalności	6 Data zakończenia działalności	7 Dane kontaktowe			8 Zakres udzielanych świadczeń (jeżeli nie zostały wydzielone komórki org.)	
								Telefon	Adres strony internetowej	Adres e-mail	Część IX - funkcja ochrony zdrowia	Część X - dziedzin medyczna

Adres
Miejsce udzielania świadczeń zdrowotnych.

Data: złożona wniošku oraz innę i nazwisko osoby sprawującej do złożenia wniošku oraz jej podpis z wskazaniem pełnionej funkcji



WYKAZ JEDNOSTEK ORGANIZACYJNYCH PRZEDSIĘBIORSTWA PODMIOTU LECZNICZEGO

Lp.	Nazwa jednostki organizacyjnej	Adres	7 - znakowy identyfikator terytorialny	3 Numer REGON przedsiębiorstwa (14-znakowy)	4 Część V - identyfikująca jednostkę organizacyjną	5 Data rozpoczęcia działalności	6 Data zakończenia działalności	7 Dane kontaktowe			8 Zakres udzielanych świadczeń (jeżeli nie zostały wydzielone komórki org.)	
								Telefon	Adres strony internetowej	Adres e-mail	Część IX - funkcja ochrony zdrowia	Część X - dziedzin medyczna

7 - znakowy identyfikator terytorialny

Data: złożona wniošku oraz innę i nazwisko osoby sprawującej do złożenia wniošku oraz jej podpis z wskazaniem pełnionej funkcji



WYKAZ JEDNOSTEK ORGANIZACYJNYCH PRZEDSIĘBIORSTWA PODMIOTU LECZNICZEGO

1 Lp.	2 Nazwa jednostki organizacyjnej	3a Adres	3a 7 - 2-znakowy identyfikator jednostki	3 Numer REGON przedsiębiorstwa (14-znakowy)	4 Część V - identyfikująca jednostkę organizacyjną	5 Data rozpoczęcia działalności	6 Data zakończenia działalności	7 Dane kontaktowe			8 Zakres udzielanych świadczeń (jeżeli nie zostały wydzielone komórki org.)	
								Telefon	Adres strony internetowej	Adres e-mail	Część IX - funkcja ochrony zdrowia	Część X - dziedzina medyczna

Numer REGON przedsiębiorstwa (14-znakowy)

Data: Złote wiza w/wosku oraz inna i nazwisko osoby sprawującej ob. Złote wiza w/wosku oraz jej podpis ze wskazaniem pełnionej funkcji



WYKAZ JEDNOSTEK ORGANIZACYJNYCH PRZEDSIĘBIORSTWA PODMIOTU LECZNICZEGO

1 Lp.	2 Nazwa jednostki organizacyjnej	3a Adres	3a 7 - 2-znakowy identyfikator jednostki	3 Numer REGON przedsiębiorstwa (14-znakowy)	4 Część V - identyfikująca jednostkę organizacyjną	5 Data rozpoczęcia działalności	6 Data zakończenia działalności	7 Dane kontaktowe			8 Zakres udzielanych świadczeń (jeżeli nie zostały wydzielone komórki org.)	
								Telefon	Adres strony internetowej	Adres e-mail	Część IX - funkcja ochrony zdrowia	Część X - dziedzina medyczna

Część V - identyfikująca jednostkę organizacyjną

2-znakowy **niepowtarzalny** kod identyfikujący jednostkę organizacyjną przedsiębiorstwa podmiotu leczniczego w strukturze organizacyjnej tego podmiotu, zawierający się w przedziale od 01 do 99.

W przypadku gdy nie jest możliwe nadanie kodu 2-znakowego, nadaje się kod 3-znakowy, zawierający się w przedziale od 100 do 999.

Kod pozostaje **niezmienny**, niezależnie od zmian organizacyjnych w podmiocie leczniczym.



WYKAZ JEDNOSTEK ORGANIZACYJNYCH PRZEDSIĘBIORSTWA PODMIOTU LECZNICZEGO

1 Lp.	2 Nazwa jednostki organizacyjnej	3 Adres	2a Znakowsy/identyfikator tercjantowy	3 Numer REGON przedsiębiorstwa (14-znakowy)	4 Część V - identyfikująca jednostkę organizacyjną	5 Data rozpoczęcia działalności	6 Data zakończenia działalności	7 Dane kontaktowe			8 Zakres udzielanych świadczeń (jeżeli nie zostały wydzielone komórki org.)	
								Telefon	Adres strony internetowej	Adres e-mail	Część IX - funkcja ochronny zarowia	Część X - dziedzina medyczna

Data rozpoczęcia działalności
art. 103 udl
Działalność leczniczą można rozpocząć po uzyskaniu wpisu do rejestru.

Data: złozenia wniosku oraz inne i nazwisko osoby sprawujacej ad złozenia wniosku oraz jej podpis ze wskazaniem pełnionej funkcji



WYKAZ JEDNOSTEK ORGANIZACYJNYCH PRZEDSIĘBIORSTWA PODMIOTU LECZNICZEGO

1 Lp.	2 Nazwa jednostki organizacyjnej	3 Adres	2a Znakowsy/identyfikator tercjantowy	3 Numer REGON przedsiębiorstwa (14-znakowy)	4 Część V - identyfikująca jednostkę organizacyjną	5 Data rozpoczęcia działalności	6 Data zakończenia działalności	7 Dane kontaktowe			8 Zakres udzielanych świadczeń (jeżeli nie zostały wydzielone komórki org.)	
								Telefon	Adres strony internetowej	Adres e-mail	Część IX - funkcja ochronny zarowia	Część X - dziedzina medyczna

Data zakończenia działalności

Dane kontaktowe:
Telefon, Adres strony internetowej, Adres e-mail

Data: złozenia wniosku oraz inne i nazwisko osoby sprawujacej ad złozenia wniosku oraz jej podpis ze wskazaniem pełnionej funkcji



WYKAZ JEDNOSTEK ORGANIZACYJNYCH PRZEDSIĘBIORSTWA PODMIOTU LECZNICZEGO

1 Lp.	2 Nazwa jednostki organizacyjnej	3 Adres	2a Znakowy/identyfikator tercjantowy	3 Numer REGON przedsiębiorstwa (14-znakowy)	4 Część V - identyfikująca jednostkę organizacyjną	5 Data rozpoczęcia działalności	6 Data zakończenia działalności	7 Dane kontaktowe			8 Zakres udzielanych świadczeń (jeżeli nie zostały wydzielone komórki org.)	
								Telefon	Adres strony internetowej	Adres e-mail	Część IX - funkcja ochrony zdrowia	Część X - dziedzina medyczna

Zakres udzielanych świadczeń (jeżeli nie zostały wydzielone komórki org.)

Część IX - funkcja ochrony zdrowia

(HC) – patrz druk 4

Data: złożenie wniosku oraz imię i nazwisko osoby sprawującej do złożenia wniosku oraz jej podpis z wskazaniem pełnionej funkcji



WYKAZ JEDNOSTEK ORGANIZACYJNYCH PRZEDSIĘBIORSTWA PODMIOTU LECZNICZEGO

1 Lp.	2 Nazwa jednostki organizacyjnej	3 Adres	2a Znakowy/identyfikator tercjantowy	3 Numer REGON przedsiębiorstwa (14-znakowy)	4 Część V - identyfikująca jednostkę organizacyjną	5 Data rozpoczęcia działalności	6 Data zakończenia działalności	7 Dane kontaktowe			8 Zakres udzielanych świadczeń (jeżeli nie zostały wydzielone komórki org.)	
								Telefon	Adres strony internetowej	Adres e-mail	Część IX - funkcja ochrony zdrowia	Część X - dziedzina medyczna

Zakres udzielanych świadczeń (jeżeli nie zostały wydzielone komórki org.)

Część X - dziedzina medyczna

patrz druk 4

Data: złożenie wniosku oraz imię i nazwisko osoby sprawującej do złożenia wniosku oraz jej podpis z wskazaniem pełnionej funkcji



WYKAZ KOMÓREK ORGANIZACYJNYCH PRZEDSIĘBIORSTWA PODMIOTU LECZNICZEGO

1	2	2a	3	4	5	6	7	8	9	10			11		12	13
										Liczba łóżek	W tym		Liczba miejsc dla noworodków			
Lp.	Nazwa komórki organizacyjnej	Adres, telefon, adres strony internetowej, adres e-mail	7 - znakowy identyfikator tercjoralny	Numer REGION przedsiębiorstwa (licznikowy)	Data rozpoczęcia działalności	Data zakończenia działalności	Część VII - identyfikująca komórki organizacyjną Część VIII - specjalność komórki	Zakres udzielanych świadczeń Część IX - funkcja ochrony zdrowia Część X - dziedzina medyczna	Część V - identyfikująca jednostkę organizacyjną		Ogółem	Intensywnej opieki medycznej	Intensywnego nadzoru kardiologicznego	łóżka	inkubatory	Stanowiska do dializ

Nazwa komórki organizacyjnej

Nazwa zgodna z regulaminem organizacyjnym

Data złożenia wniosku oraz: imię i nazwisko osoby uprawnionej do złożenia wniosku oraz jej podpis ze wskazaniem pełnionej funkcji



WYKAZ KOMÓREK ORGANIZACYJNYCH PRZEDSIĘBIORSTWA PODMIOTU LECZNICZEGO

1	2	2a	3	4	5	6	7	8	9	10			11		12	13
										Liczba łóżek	W tym		Liczba miejsc dla noworodków			
Lp.	Nazwa komórki organizacyjnej	Adres, telefon, adres strony internetowej, adres e-mail	7 - znakowy identyfikator tercjoralny	Numer REGION przedsiębiorstwa (licznikowy)	Data rozpoczęcia działalności	Data zakończenia działalności	Część VII - identyfikująca komórki organizacyjną Część VIII - specjalność komórki	Zakres udzielanych świadczeń Część IX - funkcja ochrony zdrowia Część X - dziedzina medyczna	Część V - identyfikująca jednostkę organizacyjną		Ogółem	Intensywnej opieki medycznej	Intensywnego nadzoru kardiologicznego	łóżka	inkubatory	Stanowiska do dializ

Adres, telefon, adres strony internetowej, adres e-mail

Dane dot. komórki organizacyjnej.

Data złożenia wniosku oraz: imię i nazwisko osoby uprawnionej do złożenia wniosku oraz jej podpis ze wskazaniem pełnionej funkcji



WYKAZ KOMÓREK ORGANIZACYJNYCH PRZEDSIĘBIORSTWA PODMIOTU LECZNICZEGO

1 Lp.	2 Nazwa komórki organizacyjnej	2a 7 - znakowy identyfikator terytorialny	3 Numer REGON przedsiębiorstwa (14-znakowy)	4 Data rozpoczęcia działalności	5 Data zakończenia działalności	6 Część VII - identyfikująca komórki organizacyjną	7 Część VIII - specjalność komórki	8 Zakres udzielanych świadczeń Część IX - funkcja ochrony zdrowia Część X - dziedzina medyczna	9 Część V - identyfikująca jednostkę organizacyjną	10 Liczba łóżek		11 Liczba miejsc dla noworodków		12 Stanowiska do dializ	13 Liczba miejsc dziennych
										Ogółem	W tym	intensywnej opieki medycznej	intensywnego nadzoru kardiologicznego		

7 - znakowy identyfikator terytorialny

Data złożenia wniosku oraz: imię i nazwisko osoby uprawniającej do złożenia wniosku oraz jej podpis ze wskazaniem pełnionej funkcji



WYKAZ KOMÓREK ORGANIZACYJNYCH PRZEDSIĘBIORSTWA PODMIOTU LECZNICZEGO

1 Lp.	2 Nazwa komórki organizacyjnej	2a 7 - znakowy identyfikator terytorialny	3 Numer REGON przedsiębiorstwa (14-znakowy)	4 Data rozpoczęcia działalności	5 Data zakończenia działalności	6 Część VII - identyfikująca komórki organizacyjną	7 Część VIII - specjalność komórki	8 Zakres udzielanych świadczeń Część IX - funkcja ochrony zdrowia Część X - dziedzina medyczna	9 Część V - identyfikująca jednostkę organizacyjną	10 Liczba łóżek		11 Liczba miejsc dla noworodków		12 Stanowiska do dializ	13 Liczba miejsc dziennych
										Ogółem	W tym	intensywnej opieki medycznej	intensywnego nadzoru kardiologicznego		

Numer REGON przedsiębiorstwa (14-znakowy)

Data złożenia wniosku oraz: imię i nazwisko osoby uprawniającej do złożenia wniosku oraz jej podpis ze wskazaniem pełnionej funkcji



WYKAZ KOMÓREK ORGANIZACYJNYCH PRZEDSIĘBIORSTWA PODMIOTU LECZNICZEGO

1 Lp.	2 Nazwa komórki organizacyjnej	2a 7...znakowy identyfikator teritorialny	3 Numer REGON przedsiębiorstwa (licznikowy)	4 Data rozpoczęcia działalności	5 Data zakończenia działalności	6 Część VII - identyfikująca komórkę organizacyjną	7 Część VIII - specjalność komórki	8 Zakres udzielanych świadczeń		9 Część V - identyfikująca jednostkę organizacyjną	10 Liczba łóżek		11 Liczba miejsc dla noworodków		12 Stanowiska do dializ	13 Liczba miejsc dziennych
								IX - funkcja ochrony zdrowia	X - dziedzina medyczna		Ogółem	W tym	intensywnej opieki medycznej	intensywnego nadzoru kardiologicznego		

Data rozpoczęcia działalności
art. 103 udl
Działalność leczniczą można rozpocząć po uzyskaniu wpisu do rejestru.

Data złożenia wniosku oraz: imię i nazwisko osoby u prawodawcy do złożenia wniosku oraz jej podpis ze wskazaniem pełnomocnej braki



WYKAZ KOMÓREK ORGANIZACYJNYCH PRZEDSIĘBIORSTWA PODMIOTU LECZNICZEGO

1 Lp.	2 Nazwa komórki organizacyjnej	2a 7...znakowy identyfikator teritorialny	3 Numer REGON przedsiębiorstwa (licznikowy)	4 Data rozpoczęcia działalności	5 Data zakończenia działalności	6 Część VII - identyfikująca komórkę organizacyjną	7 Część VIII - specjalność komórki	8 Zakres udzielanych świadczeń		9 Część V - identyfikująca jednostkę organizacyjną	10 Liczba łóżek		11 Liczba miejsc dla noworodków		12 Stanowiska do dializ	13 Liczba miejsc dziennych
								IX - funkcja ochrony zdrowia	X - dziedzina medyczna		Ogółem	W tym	intensywnej opieki medycznej	intensywnego nadzoru kardiologicznego		

Data zakończenia działalności

Data złożenia wniosku oraz: imię i nazwisko osoby u prawodawcy do złożenia wniosku oraz jej podpis ze wskazaniem pełnomocnej braki



WYKAZ KOMÓREK ORGANIZACYJNYCH PRZEDSIĘBIORSTWA PODMIOTU LECZNICZEGO

1 Lp.	2 Nazwa komórki organizacyjnej	2a 7 - 3-znakowy identyfikator tercjotaryjny	3 Numer REGION przedsiębiorstwa (licznikowy)	4 Data rozpoczęcia działalności	5 Data zakończenia działalności	6 Część VII - identyfikująca komórkę organizacyjną	7 Część VIII - specjalność komórki	8 Zakres udzielanych świadczeń Część IX - funkcja odporności zarobka Część X - dziedzina medyczna	9 Część V - identyfikująca jednostkę organizacyjną	10 Liczba łóżek		11 Liczba miejsc dla noworodków		12 Stanowiska do dializ	13 Liczba miejsc dziennych
										Ogółem	W tym	intensywnej opieki medycznej	intensywnego nadzoru kardiologicznego		

Część VII - identyfikująca komórkę organizacyjną

3-znakowy **niewpowtarzalny** kod identyfikujący komórkę organizacyjną przedsiębiorstwa podmiotu leczniczego w strukturze organizacyjnej tego podmiotu, zawierający się w przedziale **od 001 do 999**.

W przypadku gdy nie jest możliwe nadanie kodu 3-znakowego, nadaje się kod 4-znakowy, zawierający się w przedziale od 1000 do 9999.

Kod, pozostaje **niezmienny**, niezależnie od zmian organizacyjnych w podmiocie leczniczym.



WYKAZ KOMÓREK ORGANIZACYJNYCH PRZEDSIĘBIORSTWA PODMIOTU LECZNICZEGO

1 Lp.	2 Nazwa komórki organizacyjnej	2a 7 - 3-znakowy identyfikator tercjotaryjny	3 Numer REGION przedsiębiorstwa (licznikowy)	4 Data rozpoczęcia działalności	5 Data zakończenia działalności	6 Część VII - identyfikująca komórkę organizacyjną	7 Część VIII - specjalność komórki	8 Zakres udzielanych świadczeń Część IX - funkcja odporności zarobka Część X - dziedzina medyczna	9 Część V - identyfikująca jednostkę organizacyjną	10 Liczba łóżek		11 Liczba miejsc dla noworodków		12 Stanowiska do dializ	13 Liczba miejsc dziennych
										Ogółem	W tym	intensywnej opieki medycznej	intensywnego nadzoru kardiologicznego		

Część VIII - specjalność komórki (**usunięto, dodano, zmieniono kody**)

4-znakowy kod charakteryzujący specjalność komórki organizacyjnej przedsiębiorstwa podmiotu leczniczego. (załącznik 2 do rozporządzenia)

Każdej komórce organizacyjnej przedsiębiorstwa podmiotu leczniczego nadaje się tylko jeden kod.

Komórkom organizacyjnym danej specjalności udzielającym świadczeń zdrowotnych **dzieciom nadaje się kod nieparzysty, o jeden wyższy niż właściwy kod komórki organizacyjnej udzielającej świadczeń zdrowotnych osobom dorosłym** (np. poradnia alergologii dziecięcej - kod 1011).



Wydział Polityki Społecznej LUW

Część VIII kodów specjalność komórki – KODY USUNIĘTE

0030 Poradnia (gabinet) pielęgniarki i położnej środowiskowej	2204 Geriatryczny zespół konsultacyjny dla leczenia zamkniętego
1140 Poradnia medycyny nuklearnej	2500 Oddział/zespół chirurgii jednego dnia
1380 Poradnia leczenia ran (nowy kod > chirurgia?, dermatologia?)	2701 Oddział dzienny psychiatryczny dla dzieci i młodzieży
1701 Poradnia zdrowia psychicznego dla dzieci i młodzieży	2707 Oddział dzienny zaburzeń nerwicowych dla dzieci i młodzieży
1703 Poradnia zdrowia psychicznego dla młodzieży	2711 Oddział dzienny terapii uzależnienia od alkoholu dla dzieci i młodzieży
1705 Poradnia zdrowia psychicznego dla dzieci, młodzieży i ich rodzin	2713 Oddział dzienny terapii uzależnienia od środków psychoaktywnych dla dzieci i młodzieży
1743 Poradnia terapii uzależnień od alkoholu dla dzieci i młodzieży	2716 Oddział nocny psychiatryczny
1804 Poradnia stomatologii zachowawczej	2718 Oddział nocny psychiatryczny dla uzależnionych
	2722 Hostel dla osób psychicznie chorych
	2731 Zespół leczenia środowiskowego (domowego) dla dzieci i młodzieży
	3011 Ambulatorium pediatryczne
	3110 Zespół wyjazdowy ogólny
	3150 Wodne Pogotowie Ratunkowe
	3220 Lotnicza grupa poszukiwawczo- ratownicza



Wydział Polityki Społecznej LUW

Część VIII kodów specjalność komórki – KODY USUNIĘTE c.d.

4052 Oddział gastrologiczny	4751 Oddział/Ośrodek rehabilitacyjny dla uzależnionych od substancji psychoaktywnych dla dzieci i młodzieży
4056 Oddział hepatologiczny (nowy kod > gastroenterologia?, choroby zakaźne?)	4880 Zakład/Oddział medycyny sądowej
4501 Oddział chirurgiczny dla dzieci	4930 Sterylizatoria
4503 Oddział chirurgii noworodka	4940 Prosektorium
4552 Oddział chirurgii ręki (nowy kod > chirurgia ogólna?, ortopedia?)	5163 Zakład/Oddział pielęgnacyjno-opiekuńczy psychiatryczny dla dzieci i młodzieży
4701 Oddział psychiatryczny dla dzieci	5171 Zakład/Oddział opiekuńczo-leczniczy dla dzieci i młodzieży
4703 Oddział psychiatryczny dla młodzieży	6101 Szpital (oddział) uzdrowiskowy dla dzieci
4705 Oddział psychiatryczny dla dzieci i młodzieży	6501 Sanatorium uzdrowiskowe (oddział uzdrowiskowy) dla dzieci
4707 Oddział leczenia zaburzeń nerwicowych dla dzieci i młodzieży	7200 Pracownia diagnostyki obrazowej
4731 Oddział psychiatrii sądowej dla młodzieży	9300 Oddział żłobkowy
4733 Oddział psychiatrii sądowej o wzmocnionym zabezpieczeniu dla młodzieży	
4735 Oddział psychiatrii sądowej o maksymalnym zabezpieczeniu dla młodzieży	
4737 Oddział odwykowy o wzmocnionym zabezpieczeniu dla młodzieży	
4741 Oddział/Ośrodek leczenia uzależnień dla dzieci i młodzieży	
4745 Oddział/Ośrodek terapii uzależnienia od alkoholu dla dzieci i młodzieży	
4747 Oddział/Ośrodek terapii uzależnienia od substancji psychoaktywnych dla dzieci i młodzieży	



Wydział Polityki Społecznej LUW

Część VIII kodów specjalność komórki – KODY NOWE

1249 Poradnia onkologii i hematologii dziecięcej	4510 Oddział wieloprofilowy zabiegowy	7242 Pracownia mammografii
1562 Poradnia kontroli rozruszników i kardiowerterów	4590 Oddział obrażeń wielonarządowych	7244 Pracownia densytometryczna
1642 Ambulatoryjna stacja dializ	4670 Oddział leczenia jednego dnia	7290 Mobilna pracownia badań diagnostycznych
1850 Poradnia uzdrowiskowa	6200 Oddział uzdrowiskowy szpitalny w urządzonym podziemnym wyrobisku górnym	7400 Zakład rehabilitacji leczniczej
1870 Poradnia żywieniowa	6300 Oddział uzdrowiskowy rehabilitacji szpitalnej	7500 Ośrodek terapii hiperbarycznej
2302 Ośrodek rehabilitacji kardiologicznej	6600 Oddział uzdrowiskowy sanatoryjny w urządzonym podziemnym wyrobisku górnym	7912 Pracownia urodynamiczna
2304 Ośrodek rehabilitacji pulmonologicznej	6700 Oddział uzdrowiskowy rehabilitacji sanatoryjnej	7920 Pracownia badań sluchu
3152 Wodny zespół ratownictwa medycznego podstawowy	7130 Pracownia serologiczna	7930 Pracownia dopasowania systemów implantów słuchowych
3154 Wodny zespół ratownictwa medycznego specjalistyczny	7140 Pracownia cytologiczna	7960 Pracownia lub zakład teleradioterapii
4002 Oddział wieloprofilowy zachowawczy	7150 Pracownia histopatologii	7962 Pracownia lub zakład brachyterapii
4122 Oddział hipertensjologiczny	7222 Pracownia pozytonowej tomografii emisyjnej	8230 Pracownia lub punkt zaopatrzenia w wyroby medyczne będące przedmiotami ortopedycznymi
4249 Oddział onkologii i hematologii dziecięcej	7232 Pracownia hemodynamiki	
4310 Oddział rehabilitacji pulmonologicznej	7234 Pracownia elektrofizjologii	



Wydział Polityki Społecznej LUW



Część VIII kodów specjalność komórki – ZMIANY



JEST



BYŁO

0012 Poradnia (gabinet) podstawowej opieki zdrowotnej	0012 Poradnia (gabinet) lekarza rodzinnego
0032 Poradnia (gabinet) pielęgniarki podstawowej opieki zdrowotnej	0032 Poradnia (gabinet) pielęgniarki środowiskowej – rodzinnej
0034 Poradnia (gabinet) położnej podstawowej opieki zdrowotnej	0034 Poradnia (gabinet) położnej środowiskowej – rodzinnej
0040 Gabinet profilaktyki zdrowotnej i pomocy przedlekarskiej	0041 Gabinet medycyny szkolnej
9600 Punkt szczepień	0050 Punkt szczepień
9450 Gabinet diagnostyczno-zabiegowy	0060 Gabinet zabiegowy
1010 Poradnia alergologiczna	1012 Poradnia alergii pokarmowych 1014 Poradnia alergii oddechowych 1016 Poradnia alergii skórnych
1038 Poradnia chorób tarczycy	1038 Poradnia schorzeń tarczycy
1050 Poradnia gastroenterologiczna	1052 Poradnia gastrologiczna 1054 Poradnia chorób jelitowych
1160 Poradnia medycyny pracy	1162 Poradnia chorób zawodowych
1220 Poradnia neurologiczna	1224 Poradnia chorób naczyńniowych mózgu 1226 Poradnia padaczki 1228 Poradnia parkinsonizmu i chorób układu pozapiramidowego 1230 Poradnia stwardnienia rozsianego 1232 Poradnia chorób mięśni

 Wydział Polityki Społecznej LUW Część VIII kodów specjalność komórki – ZMIANY	
JEST ←  BYŁO	
1270 Poradnia gruźlicy i chorób płuc	1274 Poradnia fizjatryczna
1272 Poradnia chorób płuc	1272 Poradnia pulmonologiczna
1340 Poradnia chorób zakaźnych	1344 Poradnia WZW
1450 Poradnia położniczo-ginekologiczna	1450 Poradnia ginekologiczno-położnicza 1456 Poradnia okresu przekwitania
1500 Poradnia chirurgii ogólnej	1504 Poradnia chirurgii przewodu pokarmowego 1508 Poradnia chirurgii endokrynologicznej
1554 Poradnia leczenia oparzeń	1554 Poradnia oparzeń
1600 Poradnia okulistyczna	1602 Poradnia leczenia jaskry
1610 Poradnia otorynolaryngologiczna	1610 Poradnia otolaryngologiczna
1650 Poradnia transplantologiczna	1652 Poradnia transplantacji nerek 1654 Poradnia transplantacji wątroby 1656 Poradnia transplantacji serca 1658 Poradnia transplantacji szpiku 1660 Poradnia transplantacji trzustki 1662 Poradnia transplantacji płuc
1708 Poradnia dla osób z autyzmem dziecięcym	1707 Poradnia dla osób z autyzmem dziecięcym
1750 Poradnia promocji zdrowia psychicznego 9700 Poradnia promocji zdrowia	1750 Poradnia promocji zdrowia
1860 Poradnia domowego leczenia tlenem	2150 Zespół domowego leczenia tlenem
2708 Oddział dzienny dla osób z autyzmem dziecięcym	2709 Oddział dzienny dla osób z autyzmem dziecięcym
2734 Zespół leczenia środowiskowego (domowego) dla osób z autyzmem	2733 Zespół leczenia środowiskowego (domowego) dla osób z autyzmem

 Wydział Polityki Społecznej LUW Część VIII kodów specjalność komórki – ZMIANY	
JEST ←  BYŁO	
3112 Zespół ratownictwa medycznego podstawowy	3112 Zespół wyjazdowy wypadkowy W – podstawowy
3114 Zespół ratownictwa medycznego specjalistyczny	3114 Zespół wyjazdowy reanimacyjny R – specjalistyczny
3118 Wyjazdowy zespół sanitarny typu N	3118 Zespół wyjazdowy neonatologiczny N
4902 Szpitalny oddział ratunkowy	3300 Szpitalny oddział ratunkowy
4140 Oddział medycyny nuklearnej	4142 Oddział terapii jodem
5182 Oddział medycyny paliatywnej	4180 Oddział medycyny paliatywnej
4460 Oddział ginekologii onkologicznej	4246 Oddział ginekologii onkologicznej
4260 Oddział anestezjologii i intensywnej terapii	4264 Oddział intensywnej terapii
4950 Dział anestezjologii 7300 Zakład patomorfologii	4266 Dział anestezjologii 4950 Zakład patomorfologii
4272 Oddział chorób płuc	4272 Oddział pulmonologii
4274 Oddział leczenia gruźlicy	4274 Oddział gruźlicy
4342 Oddział leczenia AIDS	4342 Oddział AIDS
4340 Oddział chorób zakaźnych	4344 Oddział WZW
4421 Oddział neonatologiczny	4423 Oddział intensywnej terapii noworodka 4405 Oddział patologii noworodka
4458 Oddział położnictwa i neonatologii	4458 Oddział położniczy rooming-in
4500 Oddział chirurgiczny ogólny	4504 Oddział chirurgii przewodu pokarmowego 4508 Oddział chirurgii endokrynologicznej



Wydział Polityki Społecznej LUW

Część VIII kodów specjalność komórki – ZMIANY

JEST



BYŁO

4554 Oddział leczenia oparzeń	4554 Oddział oparzeń
7236 Pracownia urządzeń wszczepialnych serca	4562 Oddział wszczepiania rozruszników
4610 Oddział otorynolaryngologiczny	4610 Oddział otolaryngologiczny
4920 Apteka szpitalna/zakładowa/ dział farmacji	4920 Apteka szpitalna/zakładowa
6100 Oddział uzdrowski szpitalny	6100 Szpital (oddział) uzdrowski
6500 Oddział uzdrowski sanatoryjny	6500 Sanatorium uzdrowskie (oddział uzdrowski)
7998 Inne pracownie diagnostyczne i zabiegowe	7000 Pracownia diagnostyczna 7900 Pracownie inne
7950 Pracownia lub zakład medycyny nuklearnej	7950 Zakład medycyny nuklearnej 7260 Pracownia scyntygrafii
7230 Pracownia radiologii zabiegowej	7230 Pracownia rentgenodiagnostyki zabiegowej 7270 Pracownia angiografii
8510 Bank tkanek i komórek	8510 Bank tkanek
8100 Pracownia protetyki dentystycznej	8100 Pracownia protetyki stomatologicznej



Wydział Polityki Społecznej LUW

Druk Nr 4

WYKAZ KOMÓREK ORGANIZACYJNYCH PRZEDSIĘBIORSTWA PODMIOTU LECZNICZEGO

Lp.	Nazwa komórki organizacyjnej	Adres, telefon, adres strony internetowej, adres e-mail	7 - znakowy identyfikator tercjonalny	Numer REGION przedsiębiorstwa (liczbowy)	Data rozpoczęcia działalności	Data zakończenia działalności	Część VII - identyfikująca komórkę organizacyjną	Część VIII - specjalność komórki	Zakres udzielanych świadczeń	Część IX - funkcja ochrony zdrowia	Część X - dziedzina medyczna	Część V - identyfikująca jednostkę organizacyjną	Liczba łóżek		Liczba miejsc dla noworodków	Liczba miejsc dla dzieci	Liczba miejsc dla innych		
													Ogółem	W tym					

Zakres udzielanych świadczeń
Część IX - funkcja ochrony zdrowia
(dodano, usunięto, zmieniono kody)

Data: Zrodzila wlotku oraz: Inne / Liczba osoby u przewidywan do Zrodzila wlotku oraz: Inne / Liczba osoby u przewidywan do Zrodzila wlotku



DODANO

HC.4.2.8. Pozytonowa tomografia emisyjna
HC.4.8. Diagnostyka patomorfologiczna
HC.4.8.1. Cytologia
HC.4.8.2. Histopatologia
HC.4.8.3. Techniki specjalne
HC.4.8.4. Badania molekularne
HC.6.3.9. Pozostałe usługi w zakresie zapobiegania chorobom zakaźnym
HC.6.5.9. Pozostałe usługi w zakresie medycyny pracy

USUNIĘTO

HC.4.3.6. Pomoc doraźna - ratownictwo górskie



JEST



BYŁO

HC.1.2. Leczenie stacjonarne „jednego dnia”	HC.1.2. Leczenie „jednego dnia”
HC.2.9. Pozostała rehabilitacja ambulatoryjna	HC.2.5. Pozostała rehabilitacja ambulatoryjna
HC.4.2.9. Inne	HC.4.2.8. inne
HC.4.3. Pomoc doraźna i ratownictwo medyczne	HC.4.3. Pomoc doraźna
HC.4.3.1.1. Nocna i świąteczna pomoc lekarska	HC.4.3.1.1. Nocna pomoc lekarska
HC.4.3.2. Pomoc doraźna – świadczenia udzielane na miejscu w przedsiębiorstwie podmiotu leczniczego	HC.4.3.2. Pomoc doraźna - świadczenia udzielane na miejscu w zakładzie
HC.4.3.3. Ratownictwo medyczne naziemne	HC.4.3.3. Pomoc doraźna - ratownicze zespoły wyjazdowe
HC.4.3.4. Ratownictwo medyczne lotnicze	HC.4.3.4. Pomoc doraźna - ratownictwo lotnicze i śmigłowcowe
HC.4.3.5. Ratownictwo medyczne wodne	HC.4.3.5. Pomoc doraźna - ratownictwo wodne
HC.4.3.9. Pozostałe	HC.4.3.7. Pozostałe
HC.5. Dostarczanie produktów leczniczych lub wyrobów dla pacjentów ambulatoryjnych	HC.5. Dostarczanie produktów medycznych dla pacjentów ambulatoryjnych
HC.5.1. Produkty lecznicze	HC.5.1. Leki i materiały medyczne niebędące dobrami trwałego użytku
HC.5.2. Wyroby	HC.5.2. Sprzęt terapeutyczny i pozostałe dobra medyczne trwałego użytku
HC.5.2.4. Urządzenia medyczne	HC.5.2.4. Techniczne urządzenia medyczne
HC.5.2.9. Pozostałe wyroby	HC.5.2.9. Pozostałe medyczne dobra trwałego użytku
HC.6.1.9. Inna	HC.6.1.4. Inna



WYKAZ KOMÓREK ORGANIZACYJNYCH PRZEDSIĘBIORSTWA PODMIOTU LECZNICZEGO

1	2	2a	3	4	5	6	7	8	9	10	11	12	13				
Lp.	Nazwa komórki organizacyjnej	Adres, telefon, adres strony internetowej, adres e-mail	7 - znakowy identyfikator tercjantary	Numer REGON przedsiębiorstwa (licznikowy)	Data rozpoczęcia działalności	Data zakończenia działalności	Część VII - identyfikująca komórkę organizacyjną	Część VIII - specjalność komórki	Część IX - funkcja w ramach komórki	Część X - dziedzina medyczna	Część V - identyfikująca jednostkę organizacyjną	Opisem	Liczba łóżek	Liczba miejsc dla noworodków			
Zakres udzielanych świadczeń											W tym						
											intensywnej opieki medycznej	intensywnego nadzoru kardiologicznego	łóżka	inkubatory	Stanowiska do dializ	Liczba miejsc dziennych	

Zakres udzielanych świadczeń
Część X - dziedzina medyczna

Dodano nowe kody.



Część X kodów dziedzina medyczna – DODANE KODY

- 80 Pielęgniarstwo rodzinne
- 81 Pielęgniarstwo w ochronie zdrowia pracujących
- 82 Pielęgniarstwo środowiska nauczania i wychowania
- 83 Pielęgniarstwo zachowawcze
- 84 Pielęgniarstwo geriatryczne
- 85 Pielęgniarstwo kardiologiczne
- 86 Pielęgniarstwo nefrologiczne
- 87 Pielęgniarstwo diabetologiczne
- 88 Pielęgniarstwo pediatryczne
- 89 Pielęgniarstwo chirurgiczne
- 90 Pielęgniarstwo operacyjne
- 91 Pielęgniarstwo anestezjologiczne i intensywnej opieki
- 92 Pielęgniarstwo onkologiczne
- 93 Pielęgniarstwo psychiatryczne
- 94 Pielęgniarstwo opieki długoterminowej
- 95 Pielęgniarstwo neurologiczne
- 96 Pielęgniarstwo opieki paliatywnej
- 97 Pielęgniarstwo ratunkowe

- 98 Pielęgniarstwo promocji zdrowia i edukacji zdrowotnej
- 99 Pielęgniarstwo neonatologiczne
- 100 Pielęgniarstwo epidemiologiczne
- 101 Położnictwo
- 102 Położnictwo rodzinne
- 103 Położnictwo ginekologiczne
- 104 Epidemiologia
- 105 Fizjoterapia
- 106 Fizyka medyczna
- 107 Promocja zdrowia i edukacja zdrowotna
- 108 Psychologia kliniczna
- 109 Neurologopedia
- 110 Zdrowia środowiskowe
- 111 Toksykologia
- 112 Mikrobiologia
- 113 Radiofarmacja
- 114 Surdologopedia



WYKAZ KOMÓREK ORGANIZACYJNYCH PRZEDSIĘBIORSTWA PODMIOTU LECZNICZEGO

1 Lp.	2 Nazwa komórki organizacyjnej	2a 7 - symbolowy identyfikator tercjonalny	3 Numer REGON przedsiębiorstwa (14-miastkowy)	4 Data rozpoczęcia działalności	5 Data zakończenia działalności	6 Część VII - identyfikująca komórkę organizacyjną	7 Część VIII - specjalność komórki	8 Zakres udzielanych świadczeń Część IX - funkcja ochrony zdrowia Część X - dziedzina medyczna	9 Część V - identyfikująca jednostkę organizacyjną	10 Liczba łóżek		11 Liczba miejsc dla noworodków		12 Stanowiska do dializ	13 Liczba miejsc dziennych
										Ogółem	W tym	intensywnej opieki medycznej	intensywnego nadzoru kardiologicznego		

Część V - identyfikująca jednostkę organizacyjną
patrz druk 3

Data: Złobienia Wielka; ora: 10/11; nazwa: osoba; a: prawna; do: Złobienia Wielka; ora: 11; pozycja: ce; wykaz: celem: polskiej; kraj: 1



WYKAZ KOMÓREK ORGANIZACYJNYCH PRZEDSIĘBIORSTWA PODMIOTU LECZNICZEGO

1 Lp.	2 Nazwa komórki organizacyjnej	2a 7 - symbolowy identyfikator tercjonalny	3 Numer REGON przedsiębiorstwa (14-miastkowy)	4 Data rozpoczęcia działalności	5 Data zakończenia działalności	6 Część VII - identyfikująca komórkę organizacyjną	7 Część VIII - specjalność komórki	8 Zakres udzielanych świadczeń Część IX - funkcja ochrony zdrowia Część X - dziedzina medyczna	9 Część V - identyfikująca jednostkę organizacyjną	10 Liczba łóżek		11 Liczba miejsc dla noworodków		12 Stanowiska do dializ	13 Liczba miejsc dziennych
										Ogółem	W tym	intensywnej opieki medycznej	intensywnego nadzoru kardiologicznego		

Liczba łóżek
Ogółem
W tym:
• intensywnej opieki medycznej
• intensywnego nadzoru kardiologicznego

Liczba miejsc dla noworodków
• łóżka
• inkubatory

Stnowiska do dializ

Liczba miejsc dziennych

Data: Złobienia Wielka; ora: 10/11; nazwa: osoba; a: prawna; do: Złobienia Wielka; ora: 11; pozycja: ce; wykaz: celem: polskiej; kraj: 1



Wpis do Rejestru – jak wypełnić dokumenty?

Na stronie internetowej Centrum Systemów Informacyjnych Ochrony Zdrowia www.rejestrzoz.gov.pl dostępna jest internetowa aplikacja Rejestru Podmiotów Wykonujących Działalność Leczniczą.

Aby skorzystać z systemu **należy posiadać konto użytkownika i zalogować się**. Celem uzyskania uprawnień do pracy w aplikacji trzeba wydrukować z aplikacji **wniosek o nadanie uprawnień i po wypełnieniu złożyć do organu rejestrowego**.

Rejestr PWDL umożliwia m.in.:

- tworzenie wniosków:
 - o wpis podmiotu do rejestru,
 - o wpis zmian w rejestrze,
 - o wykreślenie podmiotu z rejestru.
- drukowanie wniosków,
- pobieranie zaświadczeń,
- wysyłanie drogą elektroniczną podpisanego wniosku elektron.,
- przechowywanie i późniejszy dostęp do wniosków roboczych oraz wniosków podpisanych i wysłanych drogą elektroniczną,
- pobieranie (wydruk, przeglądanie) księgi rejestrowej.



Wpis do Rejestru – co robi Urząd?

- Po złożeniu **kompletnego i prawidłowo wypełnionego** wniosku zostanie dokonany wpis do rejestru oraz wydane zaświadczenie o wpisie.
- Zaświadczenie jest wystawiane w postaci elektronicznej i generowane z systemu teleinformatycznego w sposób umożliwiający jego wydruk. Nie wymaga podpisu elektronicznego ani pieczęci.
- Do końca 2012r. dopuszcza się papierową wersję wniosku, wówczas zaświadczenie może być wydane również w wersji papierowej.
- Rejestr Podmiotów Wykonujących Działalność Leczniczą jest jawny i dostępny na stronie internetowej www.rejestrzoz.gov.pl - istnieje możliwość wyszukiwania, przeglądania i drukowania aktualnych Ksiąg Rejestrowych.

Zaświadczenie o wpisie do rejestru otrzymamy w terminie 30 dni od dnia złożenia **kompletnego i prawidłowo wypełnionego** wniosku.

Zaświadczenie o wpisie jest niezaskarżalne.



Wydział Polityki Społecznej LUW

- Opłaty można dokonać **osobiście w Kasie Lubuskiego Urzędu Wojewódzkiego (VIII piętro, pokój 832)** lub przelewem na konto Lubuskiego Urzędu Wojewódzkiego
Nr konta: **72 1010 1704 0023 5222 3100 0000**
- Opłata za wpis podmiotu leczniczego do rejestru wynosi 10 % przeciętnego miesięcznego wynagrodzenia w sektorze przedsiębiorstw bez wypłaty nagród z zysku za ubiegły rok - aktualnie **360,00 zł**, przelew z dopiskiem „**opłata za wpis do rejestru podmiotów leczniczych**”.
- Opłata za zmianę wpisu w rejestrze podmiotów leczniczych wynosi 5 % przeciętnego miesięcznego wynagrodzenia w sektorze przedsiębiorstw bez wypłaty nagród z zysku za ubiegły rok – aktualnie **180,00 zł**, przelew z dopiskiem „**opłata za zmianę wpisu w rejestrze podmiotów leczniczych**”.

Uwaga! Organowi rejestrowemu należy przedstawić dowód opłaty.

Wpisy dostosowujące podmiot leczniczy do przepisów ustawy o działalności leczniczej są wolne od opłat.



Wydział Polityki Społecznej LUW

Ustawa o działalności leczniczej - art. 108

Wpis do rejestru podlega **wykreśleniu** w przypadku:

- 1) złożenia oświadczenia niezgodnego ze stanem faktycznym,
- 2) wydania prawomocnego orzeczenia zakazującego podmiotowi wykonującemu działalność leczniczą wykonywania działalności objętej wpisem do rejestru (dotyczy praktyk zawodowych),
- 3) rażącego naruszenia warunków wymaganych do wykonywania działalności objętej wpisem,
- 4) niezastosowania się do zaleceń pokontrolnych,
- 5) złożenia wniosku o wykreślenie z rejestru,
- 6) bezskutecznego upływu terminu podjęcia działalności wyznaczonego przez organ prowadzący rejestr, nie dłuższego niż 3 miesiące, jeżeli podmiot wykonujący działalność leczniczą w terminie 3 miesięcy od dnia wpisu do rejestru nie podjął działalności.



KONTROLE PODMIOTÓW LECZNICZYCH PRZEZ ORGAN REJESTROWY

Organ prowadzący rejestr jest uprawniony do kontroli podmiotów wykonujących działalność leczniczą w zakresie zgodności wykonywanej działalności leczniczej z przepisami ustawy i przepisami wydanymi na jej podstawie (art. 111).



art. 111

- ❑ Kontrola jest przeprowadzana przez osoby upoważnione przez organ prowadzący rejestr do wykonywania czynności kontrolnych.
- ❑ Organ prowadzący rejestr może zlecić przeprowadzenie kontroli:
 - konsultantom wojewódzkim,
 - jednostkom organizacyjnym podległym lub nadzorowanym przez ten organ.
- ❑ Kontrolerzy, wykonując czynności kontrolne, za okazaniem upoważnienia, mają prawo:
 - żądania informacji i dokumentacji,
 - oceny realizacji zadań określonych w regulaminie organizacyjnym lub statucie, w tym dostępności i jakości udzielanych świadczeń zdrowotnych (**wyłącznie osoby wykonujące zawód medyczny**),
 - wstępu do pomieszczeń podmiotu wykonującego działalność leczniczą,
 - udziału w czynnościach związanych z udzielaniem świadczeń zdrowotnych (**wyłącznie osoby wykonujące zawód medyczny**),
 - wglądu do dokumentacji medycznej (**wyłącznie osoby wykonujące zawód medyczny**),
 - żądania ustnych i pisemnych wyjaśnień.



art. 108 i 112

- ❑ Na podstawie ustaleń zawartych w protokole organ prowadzący rejestr:
 - **wykreśla podmiot wykonujący działalność leczniczą** - w przypadku stwierdzenia okoliczności, (art. 108 ust. 2 pkt 1, 3 lub 4), tj. ;
 - 1) złożenia oświadczenia, niezgodnego ze stanem faktycznym,
 - 2) rażącego naruszenia warunków wymaganych do wykonywania działalności objętej wpisem,
 - 3) **niezastosowania się do zaleceń pokontrolnych.**

W tych przypadkach **wykreślenie z rejestru następuje po uprzednim wydaniu decyzji przez organ prowadzący rejestr o zakazie wykonywania działalności objętej wpisem do rejestru.**

Decyzji nadaje się **rygor natychmiastowej wykonalności.**

Podmiot może uzyskać ponowny wpis do tego rejestru nie wcześniej niż po upływie 3 lat od dnia wykreślenia z rejestru.

- w innych przypadkach **wydaje zalecenia pokontrolne** mające na celu usunięcie stwierdzonych nieprawidłowości i określa termin ich wykonania.



Sankcje za niezgłaszanie zmian art. 107

- ❑ Podmiot wykonujący działalność leczniczą, wpisany do rejestru jest obowiązany **zgłaszać organowi prowadzącemu rejestr wszelkie zmiany danych objętych rejestrem w terminie 14 dni** od dnia ich powstania.
- ❑ W przypadku niezgłoszenia zmiany danych objętych rejestrem w tym terminie organ prowadzący rejestr może, w drodze decyzji administracyjnej, nałożyć na podmiot wykonujący działalność leczniczą **karę pieniężną w wysokości do dziesięciokrotnego minimalnego wynagrodzenia za pracę określonego na podstawie przepisów o minimalnym wynagrodzeniu za pracę.**

Decyzji nadaje się rygor natychmiastowej wykonalności.
- ❑ Organem wyższego stopnia w sprawach nałożenia kary pieniężnej jest minister właściwy w sprawach zdrowia.
- ❑ Karę pieniężną **uiszcza się w terminie 14 dni** od dnia doręczenia decyzji administracyjnej.
- ❑ Przy ustalaniu wysokości kary pieniężnej organ prowadzący rejestr jest obowiązany uwzględnić **rodzaj i wagę stwierdzonych naruszeń.**
- ❑ Kara pieniężna podlega **egzekucji w trybie przepisów o postępowaniu egzekucyjnym w administracji.**
- ❑ Do kary pieniężnej stosuje się odpowiednio przepisy ustawy z dnia 29 sierpnia 1997r. - Ordynacja podatkowa dotyczące terminu przedawnienia zobowiązań podatkowych oraz odsetek od tych zobowiązań.
- ❑ **Na decyzje w sprawie kar pieniężnej przysługuje skarga do sądu administr.**



Sankcje art. 35

- ❑ W przypadku **czasowego zaprzestania działalności leczniczej** całkowicie lub częściowo, w zakresie jednej lub kilku jednostek lub komórek organizacyjnych przedsiębiorstwa podmiotu leczniczego wykonującego działalność leczniczą w rodzaju stacjonarne i całodobowe świadczenia zdrowotne, **bez zachowania trybu określonego w art. 34**, wojewoda nakłada, w drodze decyzji administracyjnej, **na kierownika** tego podmiotu **karę pieniężną w wysokości do trzykrotnego miesięcznego wynagrodzenia** tej osoby, wyliczonego na podstawie wynagrodzenia za ostatnie 3 miesiące poprzedzające miesiąc, w którym nałożono karę. Decyzji nadaje się rygor natychmiastowej wykonalności.
- ❑ Karę pieniężną uiszcza się w terminie 14 dni od dnia doręczenia decyzji administracyjnej.
- ❑ Przy ustalaniu wysokości kary pieniężnej wojewoda jest obowiązany uwzględniać rodzaj i wagę stwierdzonych naruszeń.
- ❑ Kara pieniężna podlega egzekucji w trybie przepisów o postępowaniu egzekucyjnym w administracji.
- ❑ Do kary pieniężnej stosuje się odpowiednio przepisy ustawy z dnia 29 sierpnia 1997r. – Ordynacja podatkowa (Dz. U. z 2005 r. Nr 8, poz. 60, z późn. zm.[7](#)) dotyczące terminu przedawnienia zobowiązań podatkowych oraz odsetek od tych zobowiązań.
- ❑ Na decyzję w sprawie kary pieniężnej przysługuje skarga do sądu administracyjnego.



Ustawa z dnia 2 lipca 2004r. o swobodzie działalności gospodarczej

- ❑ W zakresie nieuregulowanym w ustawie do **kontroli organów rejestrowych**, stosuje się przepisy ustawy z dnia 2 lipca 2004 r. o **swobodzie działalności gospodarczej** (art. 113 udl).



art. 84aa

- ❑ Przepisów art. 79, art. 80a, art. 82 i art. 83 ustawy **nie stosuje się w odniesieniu do kontroli działalności leczniczej dokonywanej przez organ prowadzący rejestr**, ministra właściwego do spraw zdrowia, wojewodę i powiat tworzący w zakresie zadań określonych w przepisach o działalności leczniczej.
- ❑ ~~Art. 79. 1. Organy kontroli zawiadamiają przedsiębiorcę o zamiarze wszczęcia kontroli...~~

(Zapisu nie stosuje się w odniesieniu do kontroli działalności leczniczej dokonywanej przez organ prowadzący rejestr.)

art. 79a

- ❑ W razie **nieobecności kontrolowanego** przedsiębiorcy lub osoby przez niego upoważnionej, czynności kontrolne mogą być wszczęte po okazaniu legitymacji służbowej pracownikowi kontrolowanego lub w obecności przywołanego świadka, którym powinien być funkcjonariusz publiczny, niebędący jednak pracownikiem organu przeprowadzającego kontrolę.



art. 80

- ❑ Czynności kontrolnych dokonuje się w obecności kontrolowanego lub osoby przez niego upoważnionej.
- ❑ Kontrolowany jest **obowiązany do pisemnego wskazania osoby upoważnionej do reprezentowania go w trakcie kontroli, w szczególności w czasie jego nieobecności.**
- ❑ W razie nieobecności kontrolowanego lub osoby przez niego upoważnionej albo niewskazania pisemnie osoby upoważnionej, czynności kontrolne mogą być wykonywane w obecności innego pracownika kontrolowanego lub w obecności przywołanego świadka, którym powinien być funkcjonariusz publiczny, niebędący jednak pracownikiem organu przeprowadzającego kontrolę.

art. 81

- ❑ Przedsiębiorca jest obowiązany prowadzić i przechowywać w swojej siedzibie **książkę kontroli** oraz upoważnienia i protokoły kontroli.
- ❑ Przedsiębiorca jest obowiązany dokonywać w książce kontroli **wpisu informującego o wykonaniu zaleceń pokontrolnych** bądź **wpisu o ich uchyleniu przez organ kontroli** lub jego organ nadrzędny albo sąd administracyjny.



- ~~❑ **Art. 82. 1.** Nie można równocześnie podejmować i prowadzić więcej niż jednej kontroli działalności przedsiębiorcy. (...)~~
- ~~❑ **Art. 83. 1.** Czas trwania wszystkich kontroli organu kontroli u przedsiębiorcy w jednym roku kalendarzowym nie może przekraczać:
 - ~~1) w odniesieniu do mikroprzedsiębiorców - 12 dni roboczych;~~
 - ~~2) w odniesieniu do małych przedsiębiorców - 18 dni roboczych;~~
 - ~~3) w odniesieniu do średnich przedsiębiorców - 24 dni roboczych;~~
 - ~~4) w odniesieniu do pozostałych przedsiębiorców - 48 dni roboczych. (...)~~~~



Podstawy prawne

- ❑ Ustawa z dnia 15 kwietnia 2011r. o działalności leczniczej (Dz. U. Nr 112, poz. 654 ze zm.),
 - ❑ Rozporządzenie Ministra Zdrowia z dnia 29 września 2011r. w sprawie szczegółowego zakresu danych objętych wpisem do rejestru podmiotów wykonujących działalność leczniczą oraz szczegółowego trybu postępowania w sprawach dokonywania wpisów zmian w rejestrze oraz wykreślenia z tego rejestru (Dz. U. Nr 221, poz. 1319),
 - ❑ Rozporządzenie Ministra Zdrowia z dnia 17 maja 2012r. w sprawie systemu resortowych kodów identyfikacyjnych oraz szczegółowych zasad ich nadawania (Dz. U. z 2012r., poz. 594)
 - ❑ Ustawa z dnia 6 listopada 2008r. o prawach pacjenta i Rzeczniku Praw Pacjenta (Dz. U. z 2009r. Nr 52, poz. 417, ze zm.),
- oraz **przepisy przejściowe:**
- ❑ Rozporządzenie Ministra Zdrowia z dnia 17 maja 2000r. w sprawie wymagań, jakim powinny odpowiadać osoby na stanowiskach kierowniczych w zakładach opieki zdrowotnej określonego rodzaju (Dz. U. Nr 44 poz. 520, ze zm.),
 - ❑ Rozporządzenie Ministra Zdrowia z dnia 2 lutego 2011r. w sprawie wymagań, jakim powinny odpowiadać pod względem fachowym i sanitarnym pomieszczenia i urządzenia zakładu opieki zdrowotnej (Dz. U. Nr 31, poz. 158),
 - ❑ Obwieszczenie Prezesa Głównego Urzędu Statystycznego z dnia 18 stycznia 2012r. w sprawie przeciętnego miesięcznego wynagrodzenia w sektorze przedsiębiorstw bez wypłat nagród z zysku w 2011r. (M.P. z dnia 2 lutego 2012r., poz. 42).



**Informacje
o Rejestrze Podmiotów Leczniczych
oraz druki do pobrania
na stronie:**

www.bip.luw.pl

w zakładce

- PORADNIK KLIENTA
- REJESTR PODMIOTÓW LECZNICZYCH